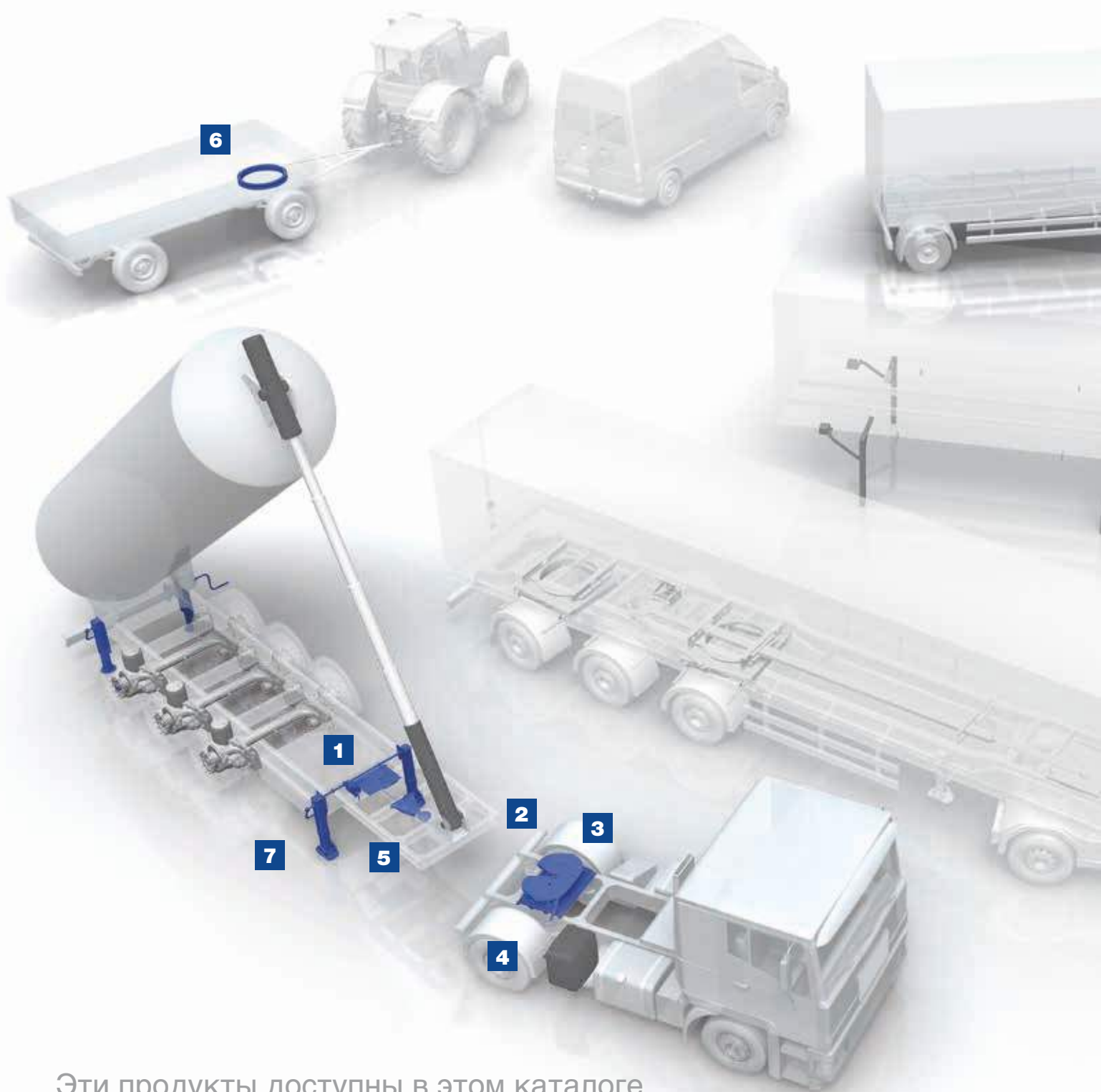


# Комплектующие для седельных тягачей, полуприцепов, прицепов



# Комплектующие для седельных тягачей, полуприцепов, прицепов



Эти продукты доступны в этом каталоге



1 Системы сенсорного управления и LubeTronic



2 Седельно-сцепные устройства и монтажные плиты



3 Подъемные устройства



4 Механизмы перемещения



5 Шкворни

# JOST – от мастерской к игроку на глобальном рынке

История компании JOST начинается, как любая другая послевоенная история успеха. В начале 1950-х годов в Ной-Изенбурге встречаются два настоящих трудяги – Ганс Бройер и Йозеф Штайнгасс. Воодушевленные седельными тягачами, которые они видели у американских войск во Франкфурте, они начинают разрабатывать седельно-сцепные устройства. В 1955 году они подают заявку на утверждение патента, а в 1960 получают общее разрешение на выпуск устройств.

Так первоначальная мастерская для шаровых поворотных кругов превратилась в невероятно успешное предприятие, с самого начала и по сей день являющееся лидером в своей области. Значительным вкладом в развитие компании JOST является расширение границ марки до международных рынков, которое началось уже в 60-х годах. В настоящее время, владея производственными филиалами и офисами продаж, предприятие JOST представлено на всех континентах мира.

Начало нового тысячелетия было отмечено дальнейшими событиями в истории Компании. Технология производства и ассортимент продукции были многогранно модернизированы, а приобретение JOST влиятельными финансовыми инвесторами позволило реализовать возможность покупки дополнительных сопутствующих предприятий.

На сегодняшний день JOST-World, состоящий из четырех сильных марок JOST, ROCKINGER, TRIDEC и Edbro, является глобальным поставщиком компонентов и систем, поэтому сложно представить рынок грузовиков и трейлеров без этого гиганта.

Однако, центральная штаб-квартира фирмы все еще расположена на месте образования мастерской в Ной-Изенбурге, и в основу своего успеха JOST закладывает все те же качества и ценности, унаследованные еще в момент основания фирмы: выдающиеся инженерные достижения для развития продукции, необходимой рынку одновременно с жизненной энергией и принятием смелых решений.

**Вы можете связаться с нами по адресу:**  
JOST, Siemensstraße 2, 63263 Neu-Isenburg  
Тел.: +49 6102 295-0, Факс +49 6102 295-298  
Адрес эл. почты: [jost-sales@jost-world.com](mailto:jost-sales@jost-world.com)

ООО «ЙОСТ-РУС», 119530 Москва, Очаковское шоссе, 32  
Тел.: +7 (499) 917-09-36  
Адрес эл. почты: [JOST.RUSSIA@jost-world.com](mailto:JOST.RUSSIA@jost-world.com)

**JOST**  **ROCKINGER**  **TRIDEC**  **Edbro**



Шариковые поворотные круги



Телескопические опорные устройства



Счетчик пробега и колпаки ступиц



Обзор всей продукции онлайн

# Грузовик



## Системы

**Страница**
**8 - 25**

Общие характеристики, сборка и составные части	Страница	8
KKS (Комфортная сцепная система)	Страница	8 - 14
SKS (Сенсорная сцепная система)	Страница	15 - 16
Сенсорное седельно-сцепное устройство	Страница	17 - 19
Flashtronic	Страница	20
LubeTronic 1Point	Страница	21
LubeTronic 5Point	Страница	22 - 25

Страница	8
Страница	8 - 14
Страница	15 - 16
Страница	17 - 19
Страница	20
Страница	21
Страница	22 - 25



## Седельно-сцепные устройства и монтажные плиты

**Страница**
**26 - 84**

Общие характеристики, сборка и составные части, Обзор продукции	Страница	26 - 32
2" Седельно-сцепные устройства JSK 26	Страница	33
2" Седельно-сцепные устройства JSK 34	Страница	34 - 37
2" Седельно-сцепные устройства JSK 36	Страница	38 - 41
2" Седельно-сцепные устройства JSK 37	Страница	42 - 58
2" Седельно-сцепные устройства JSK 40	Страница	59 - 60
2" Седельно-сцепные устройства JSK 42	Страница	61 - 74
3 1/2" Седельно-сцепное устройство большой грузоподъемности JSK 38	Страница	75 - 80
3 1/2" Седельно-сцепное устройство большой грузоподъемности JSK 50	Страница	81 - 82
3 1/2" Седельно-сцепное устройство большой грузоподъемности JSK 52	Страница	83 - 84

Страница	26 - 32
Страница	33
Страница	34 - 37
Страница	38 - 41
Страница	42 - 58
Страница	59 - 60
Страница	61 - 74
Страница	75 - 80
Страница	81 - 82
Страница	83 - 84



## Монтажные плиты

**Страница**
**85 - 89**

Монтажные плиты для 2" Седельно-сцепные устройства	Страница	85 - 86
Монтажные плиты для седельно-сцепных устройств большой грузоподъемности	Страница	87 - 88

Страница	85 - 86
Страница	87 - 88



## Подъемные устройства

**Страница**
**90 - 97**

Общие характеристики, сборка и составные части	Страница	90
Подъемные устройства JSK DH	Страница	91 - 93
Подъемные устройства – Hydra Lift RO*66	Страница	94 - 97

Страница	90
Страница	91 - 93
Страница	94 - 97



## Механизмы перемещения

**Страница**
**98 - 109**

Общие характеристики, сборка и составные части	Страница	98
Механизмы перемещения ProTech	Страница	99 - 101
Механизмы перемещения JSK SL	Страница	102 - 104
Механизмы перемещения EV HD	Страница	105 - 107
Механизмы перемещения EV M	Страница	108

Страница	98
Страница	99 - 101
Страница	102 - 104
Страница	105 - 107
Страница	108



## Комплектующие

**Страница**
**110 - 111**

Мастер установки	Страница	110
Автоматическое смазывающее приспособление	Страница	110
Шаблон для контроля границ допуска по износу 2" и 3 1/2"	Страница	111

Страница	110
Страница	110
Страница	111

# Трейлер



## Шкворни 2" и 3 1/2"

Страница 112 - 121

Общие характеристики, сборка и составные части	Страница	112 - 113
Обзор продукции	Страница	113
Шкворни KZ 1108 / 1110 / 1112 / 1116	Страница	114 - 115
Шкворни KZ 1008 / 1010 / 1012; KZ 1410 / 1412	Страница	116
Шкворни KZ 1016; KZ 1516	Страница	116
Шкворни KZ 1416; KZ 2816	Страница	117
Шкворни KZ 1312	Страница	117
Запасные части шкворней KZ 10...,14...,15..., 28..	Страница	118
<b>Комплектующие</b>		
Подпружиненный поворотный клин SK 2122-40	Страница	119
Противоугонная защита DS 2000, DS 2000 G	Страница	120



## Шариковые поворотные круги

Страница 122 - 129

Общие характеристики, сборка и составные части	Страница	122 - 124
Шариковые поворотные круги KLK HE и SO	Страница	125
Шариковые поворотные круги KLK DR	Страница	126
Шариковые поворотные круги KDL 900	Страница	127
Шариковые поворотные круги KLK L и N	Страница	128
Шариковые поворотные круги KLK ND	Страница	129



## Телескопические опорные устройства

Страница 130 - 189

Общие характеристики, сборка и составные части	Страница	130 - 133
<b>Modul B</b>		
Телескопические опорные устройства Modul B	Страница	134 - 137
<b>Modul E-Drive</b>		
Телескопические опорные устройства Modul E-Drive	Страница	138 - 140
<b>Modul C</b>		
Каталог продукции Modul CA / Modul CB / Modul CC / Modul CD / Modul CF Modul CH / Modul CI / Modul CK / Modul CS / Modul CT / Modul CW / Modul CY	Страница	141 - 184
<b>L500</b>		
Телескопические опорные устройства L500	Страница	185 - 188
<b>FS 075</b>		
Опора телескопическая, без редуктора FS 075	Страница	189 - 190



## Счетчик пробега и колпаки ступиц

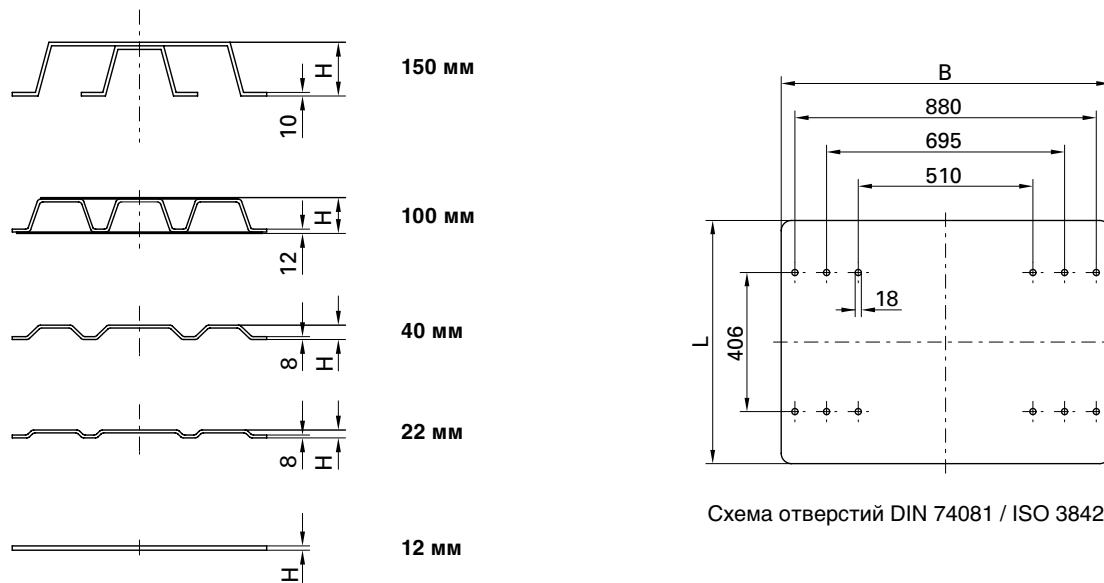
Страница 192 - 195

Общие характеристики, сборка и составные части	Страница	192
Номер артикула счетчика пробега (таблица „Расстояние, пройденное за один оборот/номинальный размер шины“)	Страница	193
Специальный колпак ступицы для осей со встроенным счетчиком пробега для мостов, производимых Mercedes-Benz	Страница	194
Специальные колпаки ступиц для осей производства BPW ECO	Страница	195

## Общие сведения

Страница 197

# Монтажные плиты для 2" седельно-цепных устройств



## Таблица выбора / поставляемые модификации

Номер артикула	H (мм)	L (мм)	B (мм)	Значение D (кН)	Нагрузка на седло U (т)	Масса (кг)	Контрольный знак (ECE)	Седельно-цепные устройства *** Высота конструкции (мм)	Схема отверстий под раму тягача
MP 0113	12	710	960	152	20	62	E1 55R-01 0367	до 300	несверленная
MP 0113-109	12	710	960	152	20	63	E1 55R-01 0367	до 300	DAF
MP 0113-68	12	710	960	152	20	64	E1 55R-01 0367	до 300	MAN
MP 0113-099	12	710	960	152	20	62	E1 55R-01 0367	до 300	Iveco
MPL 01010135AA	12	710	960	152	20	63	E1 55R-01 0367	до 300	Scania
MP 0115	12	710	1050	152	20	72	E1 55R-01 0367	до 300	несверленная
MP 0115-148	12	710	1050	152	20	72	E1 55R-01 0367	до 300	Ford
MPL 01010228AJ	12	710	1050	126	15	63	E1 55R-01 0367	до 300	MAN
MPL 01011012AA**	12	650	960	152	20	58	E1 55R-01 0367	до 300	Mercedes-Benz
MPL 01011013AA	12	650	960	152	20	58	E1 55R-01 0367	до 300	Mercedes-Benz
MPL 01010808AA**	12	650	1010	152	20	61	E1 55R-01 0367	до 300	Mercedes-Benz****
MPL 01010725AH	12	650	1010	152	20	61	E1 55R-01 0367	до 300	Mercedes-Benz****
MP 2101	22	710	960	152	20	44	E1 55R-01 0368	до 300	несверленная
MPL 21030936AA	22	780	960	152	20	48	E1 55R-01-0368	до 300	Scania
MP 2102	22	665	960	152	20	42	E1 55R-01 0368	до 300	несверленная
MP 2103-088	22	710	1050	152	20	48	E1 55R-01 0368	до 300	Daewoo
MP 2111	22	665	1050	152	20	45	E1 55R-01 0368	до 300	несверленная
MP 4101	40	710	960	152	20	48	E1 55R-01 0368	до 300	несверленная
MP 4102	40	665	960	152	20	45	E1 55R-01 0368	до 300	несверленная
MP 4102-090	40	665	960	152	20	43	E1 55R-01 0368	до 300	Scania
MP 4102-106	40	665	960	152	20	45	E1 55R-01 0368	до 300	MAN
MPL 41040936AA	40	780	960	152	20	51	E1 55R-01 0368	до 300	Scania
MP 4103-088	40	710	1050	152	20	52	E1 55R-01 0368	до 300	Daewoo
MP 4111	40	665	1050	152	20	48	E1 55R-01 0368	до 300	несверленная
MP 4111-228	40	665	1050	152	20	48	E1 55R-01 0368	до 300	Ford
MPL 41041014AA	40	650	960	152	20	45	E1 55R-01 0368	до 300	Mercedes-Benz
MPL 41040708AA	40	650	1010	152	20	49	E1 55R-01 0368	до 300	Mercedes-Benz****
MP 4153	40	650	1050	152	20	50	E1 55R-01 0368	до 300	несверленная
MP 1101	100	710	970	152/108	20/15	83	E1 55R-01 1246	до 200*/до 250*	несверленная
MP 1101-23	100	710	970	152/108	20/15	83	E1 55R-01 1246	до 200*/до 250*	Iveco
MP 1103	100	710	1060	152/108	20/15	86	E1 55R-01 1246	до 200*/до 250*	несверленная
MP 1107	150	700	1050	108	15	120	E1 55R-01 1872	до 250	несверленная
MP 1108	150	700	960	108	15	116	E1 55R-01 1872	до 250	несверленная

\* см. инструкцию по монтажу для монтажных плит JOST класса J

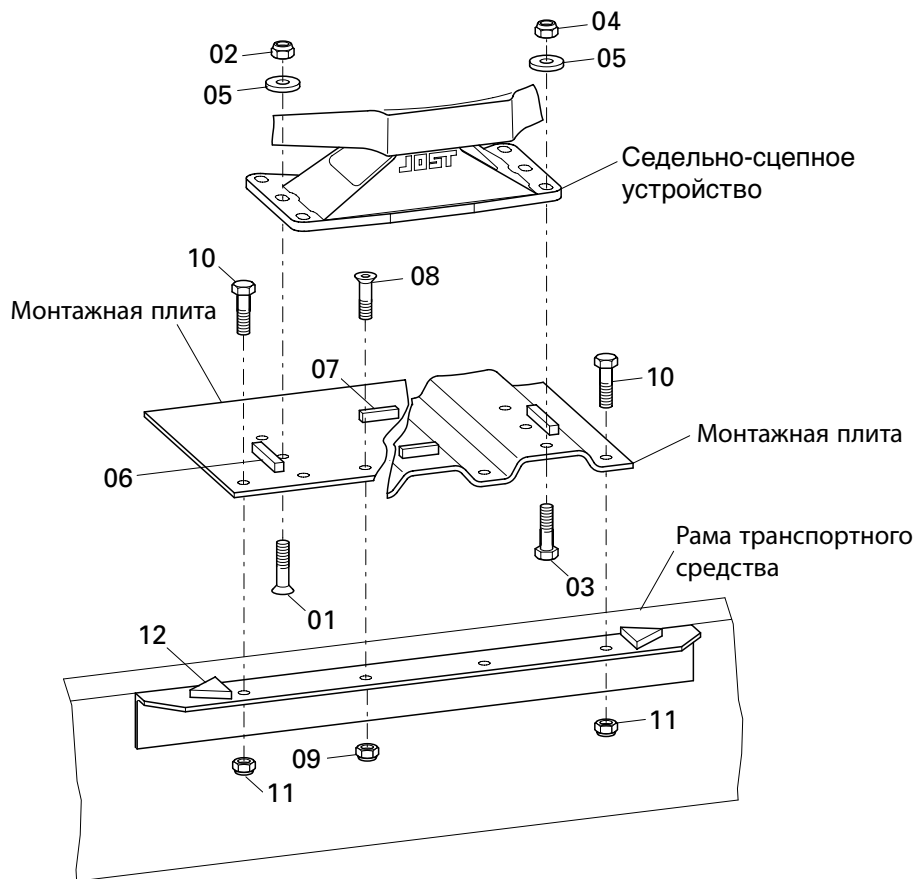
\*\* только для серии JSK 42

\*\*\* без MP

\*\*\*\* новый Actros (Actros 4)

Другие монтажные плиты по запросу

# Монтажные комплекты JSK 36 DV · JSK 37 C / CW / E / EW · JSK 42 K0



## Крепежный комплект, состоящий из (количество на один комплект):

Поз. Номер артикула Высота конструкции МП подходит для:	SK 2110-38 (12 мм) JSK 36 / 37	SK 2110-43 (12 мм) JSK 36 / 37	SK 2110-45 (12 мм) JSK 42	SK 2110-46 (12 мм) JSK 42	SK 2110-15 (22/40 мм) все	SK 2110-25 (22/40 мм) все	SK 2110-16 (100/150 мм) все	SK 2110-26 (100/150 мм) все
Обозначение								
01 Винт с утопленной головкой M16 x 60	4							
01 Винт с утопленной головкой M16 x 1,5 x 55		8	12	12				
02 Шестигранные гайки M16	4							
02 Шестигранные гайки M16 x 1,5		8	12	12				
03 Болт с шестигранной головкой M16 x 1,5 x 60	8	4					12	12
03 Болт с шестигранной головкой M16 x 1,5 x 50					12	12		
04 Шестигранные гайки M16 x 1,5	8	4			12	12	12	12
05 Шайба 17	12	12	12	12	12	12	12	12
06 Ограничительная пластина 15/100 мм	4	4	4	4	4	4	4	4
07 Ограничительная пластина 15/60 мм	2	2	2	2	2	2	2	2
08 Винт с утопленной головкой M16 x 50	4							
08 Винт с утопленной головкой M20 x 50		4						
09 Шестигранные гайки M16	4							
09 Шестигранные гайки M20		4						
10 Болт с шестигранной головкой M16 x 1,5 x 50	8		8		8		8	
10 Болт с шестигранной головкой M20 x 1,5 x 50		4		8		8		8
11 Шестигранные гайки M16 x 1,5	8		8		8		8	
11 Шестигранные гайки M20 x 1,5		4		8		8		8
12 Ограничительная пластина треугольная 65 x 12	4	4	4	4	4	4	4	4

Примечание: на грузовых автомобилях Mercedes-Benz применяются болты M20 с левой резьбой. Имейте это в виду при выборе наборов болтов.

# Монтажные плиты для седельно-сцепных устройств большой грузоподъемности

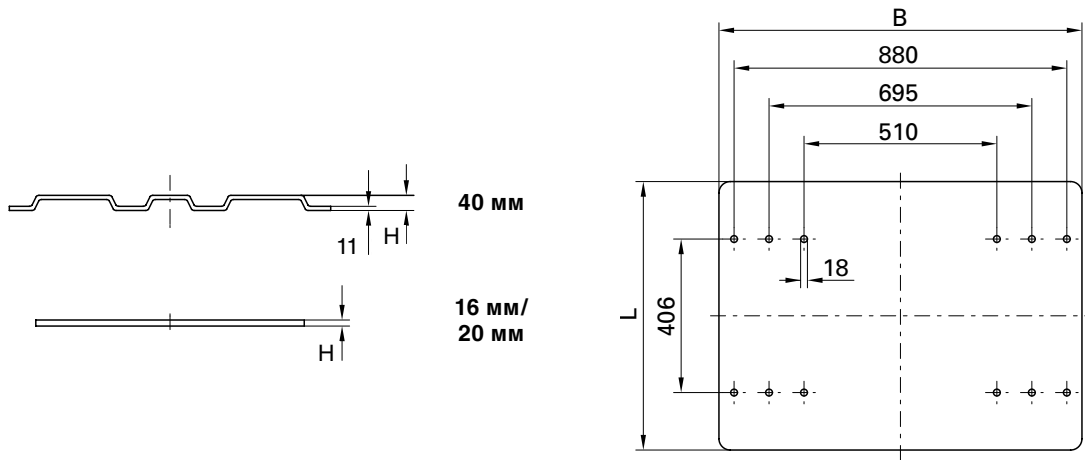


Схема отверстий DIN 74CB1 / ISO 3B42

## Таблица выбора / поставляемые модификации

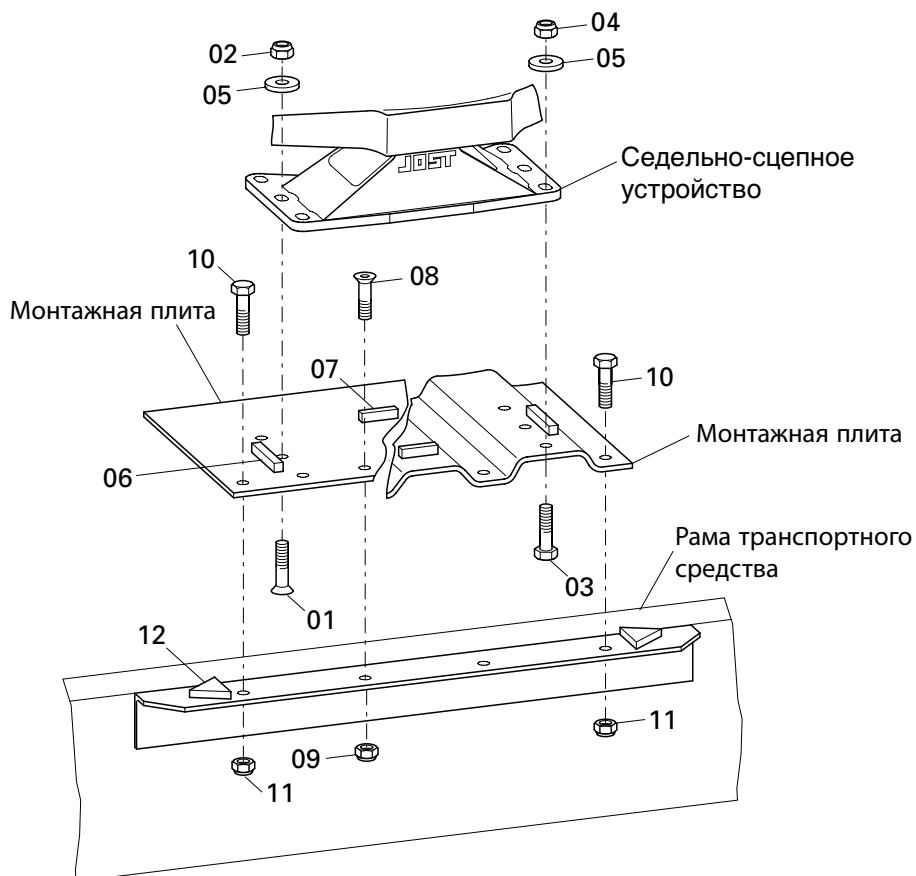
Номер артикула	H (мм)	L (мм)	B (мм)	Значение D (кН)	Нагрузка на седло U (т)	Масса (кг)	Контрольный знак (ECE)	Седельно-сцепные устройства ***	Предварительно просверленные отверстия	Схема отверстий рамы
								Высота конструкции (мм)		
MP 0117	16	710	960	260	36	86	E1 55R-01 0951	до 290	несверленная	SK 2410-13
MP 0117-117	16	710	960	260	36	86	E1 55R-01 0951	до 290	Iveco	SK 2410-13
MP 0117-119	16	710	960	260	36	86	E1 55R-01 0951	до 290	MAN	SK 2410-13
MP 0118	16	710	1050	260	36	94	E1 55R-01 0951	до 290	несверленная	SK 2410-13
MPL 01021938AA	16	860	960	260	36	102	E1 55R-01 0951	до 290	Scania	SK 2410-13
MP 0925	20	850	960	300	50	128	E1 55R-01 2496	до 190	несверленная	SK 2410-021
MP 0925-218	20	850	960	300	50	128	E1 55R-01 2496	до 190	Scania	SK 2410-021
MP 4125	40	850	960	260	36	77	E1 55R-01 0950	до 290	несверленная	SK 2410-05
MP 4125-213	40	850	960	260	36	77	E1 55R-01 0950	до 290	Mercedes-Benz	SK 2410-05
MP 4126	40	850	1050	260	36	81	E1 55R-01 0950	до 290	несверленная	SK 2410-05
MP 4157-124	40	970	960	260	36	79	E1 55R-01 0950	до 290	MAN	SK 2410-05
MP 4157-214	40	970	960	260	36	79	E1 55R-01 0950	до 290	Scania	SK 2410-05
MPL 41041837AA	40	850	1050	260	36	78	E1 55R-01 0950	до 290	Scania	SK 2410-05
MPL 41041218AA	40	850	1010	260	36	80	E1 55R-01 0950	до 290	Mercedes-Benz*	SK 2410-05
MP 4126-126	40	850	1050	260	36	81	E1 55R-01 0950	до 290	Daewoo	SK 2410-05

Более подробную информацию о крепежных комплектах см. на следующей стр.

\* новый Actros (Actros 4)



# Монтажные комплекты · JSK 38 C1 / G1



## Крепежный комплект, состоящий из (количество на один комплект):

Поз.	Номер артикула Высота конструкции	SK 2410-13 (16 мм)	SK 2410-05 (40 мм)	SK 2410-01 (40 мм)	SK 2410-03 (40 мм)
	<b>Обозначение</b>				
01	Винт с утопленной головкой M16 x 70	4			
02	Шестигранные гайки M16	4			
03	Болт с шестигранной головкой M16 x 1,5 x 60		12	12	
03	Болт с шестигранной головкой M16 x 1,5 x 70	8			
04	Шестигранные гайки M16 x 1,5	8	12	12	
05	Шайба 17	12	12	12	
06	Ограничительная пластина 25 x 12/100 мм	4	4	4	
07	Ограничительная пластина 25 x 12/60 мм	2	2	2	
08	Винт с утопленной головкой M20 x 50	4			
09	Шестигранные гайки M20	4			
10	Болт с шестигранной головкой M20 x 1,5 x 50	4	8		8
11	Шестигранные гайки M20 x 1,5	4	8		8
12	Ограничительная пластина 65 x 12/65 мм	4	4		4



# Подъемные устройства



Подъемные устройства позволяют задействовать на тягачах не только Мегатрейлеры, но и стандартные полуприцепы. К данным запасным частям на транспортные средства, требующим специального разрешения в соответствии с конструкционным типом, предъявляются самые высокие требования техники безопасности. Подъемные устройства от JOST подходят ко всем общепринятым типам транспортных средств (исключая строительные ТС) и допустимы для всех систем полуприцепов.

Установка высоты конструкции производится в расцепленном состоянии и составляет 315 мм и 365 мм. Блокировка и разблокировка, а также установка высоты выполняется очень просто, с помощью пневмосистемы в течение нескольких секунд.



## Конструкция подъемных устройств

Подъемное устройство устанавливается на вспомогательной раме седельного тягача. Дополнительная монтажная плита при этом не нужна. Подробные указания Вы найдете в руководстве по монтажу.

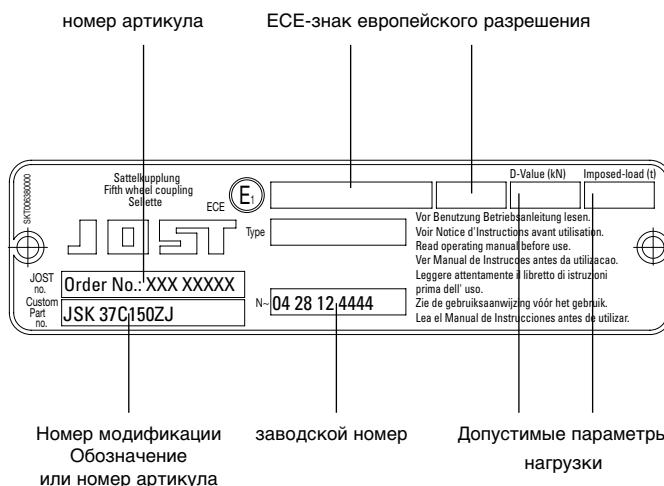
При монтаже следует соблюдать соответствующие национальные предписания (в Германии: §§19, 20, 21 StVZO), а также указания по монтажу фирмы JOST.



## Заводская табличка

Седельно-цепное устройство имеет свою собственную заводскую табличку. Подробную информацию Вы найдете в данном каталоге в главе Седельно-цепное устройство.

Каждое подъемное устройство имеет обозначение типа. Данное обозначение типа Вы найдете на заводской табличке, прикрепленной к основной плите. С помощью номера артикула возможна идентификация модификации подъемного устройства. При заказе запасных частей вводите, пожалуйста, номер артикула и фабричный номер.



# Подъемные устройства · JSK DH

## Краткий обзор преимуществ

- дополнительное защитное устройство предотвращает неполное защелкивание
- блокировка и разблокировка, а также установка высоты с помощью пневмосистемы в течение нескольких секунд
- Снижение затрат на техобслуживание до 50%

- Устройство JSK DH не подходит для применения на внутристроительных площадках.
- Допустимая грузоподъемность действительна на дорогах общего назначения по транспортным меркам, принятым в центральной Европе.
- При условиях применения, отличающихся от описанных выше, а также при применении на полуприцепах-цистернах, прицепах-элеваторах, опрокидываемых и иных видах прицепов с высоким центром тяжести, мы рекомендуем обратиться за информацией.
- Максимально допустимая полная масса поезда: 44 т

## Технические особенности

- самое легкое подъемное устройство на рынке – до 70 кг легче иных похожих подъемных устройств
- две высоты подъема – 200 мм и 150 мм
- высота конструкции в нижнем положении лишь 165 мм
- Два смазочных картриджа для смазки шарниров
- Третий картридж для смазки запорного крюка (вариант, не требующий трудоемкого обслуживания)
- Двойная защита блокировки
- удлиненная ручка для надежности и удобства управления

## Технические данные

- Приспособлено для крепления 2" шкворней (класс G50) в соответствии с ECE R55-01, DIN 74080, ISO 337 и поворотных клиньев в соответствии с ECE R55-01, DIN 74085.
- Для монтажа JSK DH на седельном тягаче не нужны дополнительные перепускные клапаны.
- Рекомендация по монтажу: При заказе новых транспортных средств обращайтесь внимание на несверленный подрамник!
- Монтаж: в зависимости от производителя транспортного средства может потребоваться дооснащение надрамником или изменение надрамника. Мы просим уточнять это.



## Объем поставки

- Подъемное устройство
- Пневматический комплект, болты крепления

## Таблица выбора / поставляемые модификации

Номер артикула	H (мм)	V (мм)	Значение D (кН)	Нагрузка на седло U (т)	Масса (кг)	Знак соответствия нормам (ECE) Подъемные устройства	Седельно-сцепное устройство	WA	Модификация
JSK DH E0 27 I6 AA	315	27	110	15	266	E1 55R-01 1069	JSK 37 E	Z	1
JSK DH E0 27 I3 AA	315	27	110	15	267	E1 55R-01 1069	JSK 37 EW	W	1
JSK DH E0 27 I6 EO	315	27	110	15	267	E1 55R-01 1069	JSK 37 E	Z	2
JSK DH E0 27 I3 EO	315	27	110	15	268	E1 55R-01 1069	JSK 37 EW	W	2
JSK DH E0 27 I6 EP	315	27	110	15	268	E1 55R-01 1069	JSK 37 E	Z	3
JSK DH E0 27 I3 EP	315	27	110	15	268	E1 55R-01 1069	JSK 37 EW	W	3
JSK DH E0 27 CS FF	315	27	110	15	269	E1 55R-01 1069	JSK 37 EW	W	4
JSK DH E0 28 I6 AA	365	45	110	15	266	E1 55R-01 1069	JSK 37 E	Z	1
JSK DH E0 28 I3 AA	365	45	110	15	267	E1 55R-01 1069	JSK 37 EW	W	1
JSK DH E0 28 I6 EO	365	45	110	15	267	E1 55R-01 1069	JSK 37 E	Z	2
JSK DH E0 28 I3 EO	365	45	110	15	268	E1 55R-01 1069	JSK 37 EW	W	2
JSK DH E0 28 I6 EP	365	45	110	15	268	E1 55R-01 1069	JSK 37 E	Z	3
JSK DH E0 28 I3 EP	365	45	110	15	269	E1 55R-01 1069	JSK 37 EW	W	3
JSK DH E0 28 CS FF	365	45	110	15	269	E1 55R-01 1069	JSK 37 EW	W	4

### Условные обозначения:

WA / техническое обслуживание

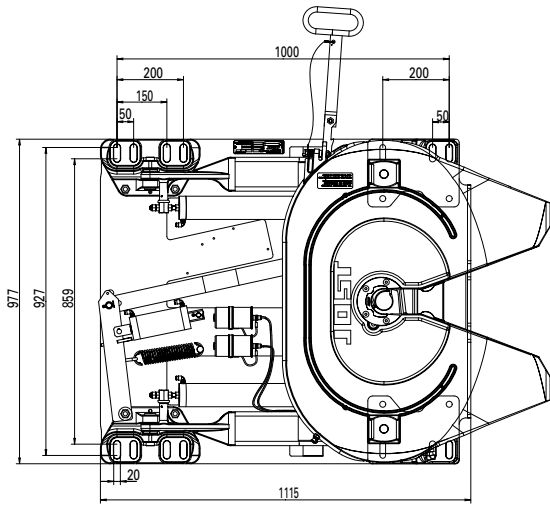
Z = подготовлено для централизованной смазочной системы и двух систем LubeTronic 1Point

W = малообслуживаемая модель со сменными верхними пластинами и дополнительной системой LubeTronic 1Point для смазки запорного крюка

# JSK DH

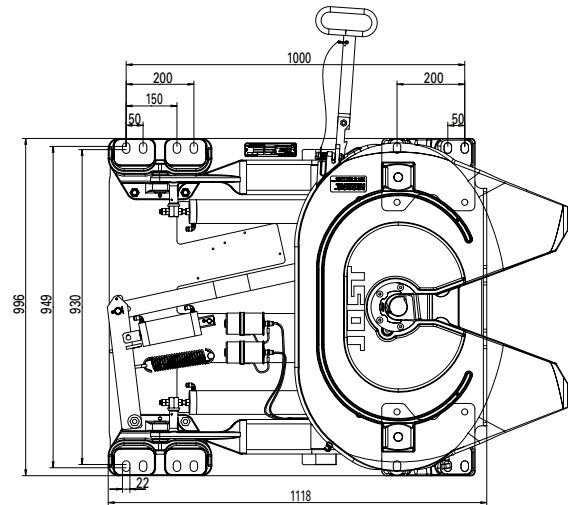
## Модификация 1:

DAF, Iveco, Mercedes-Benz, Scania



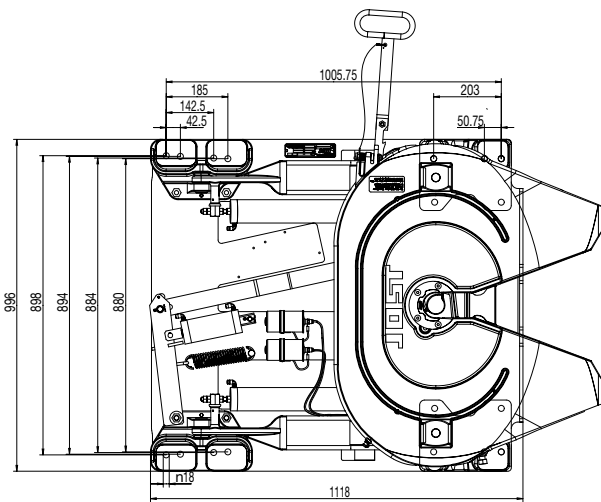
## Модификация 2:

Mercedes-Benz (Actros новые), Renault, Volvo



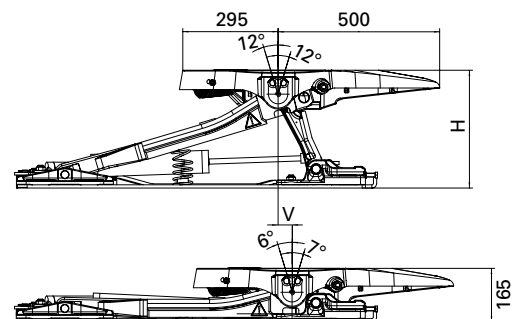
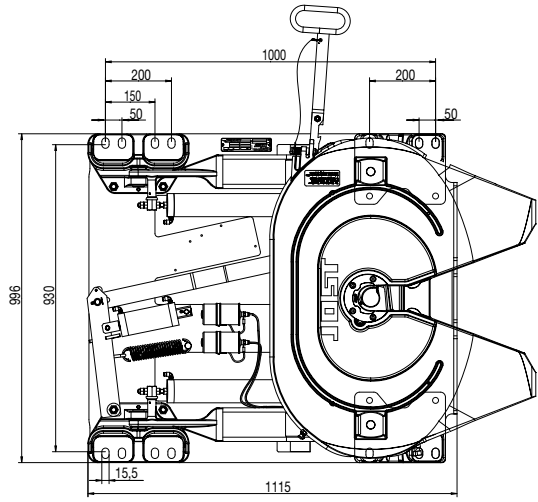
## Модификация 3:

MAN



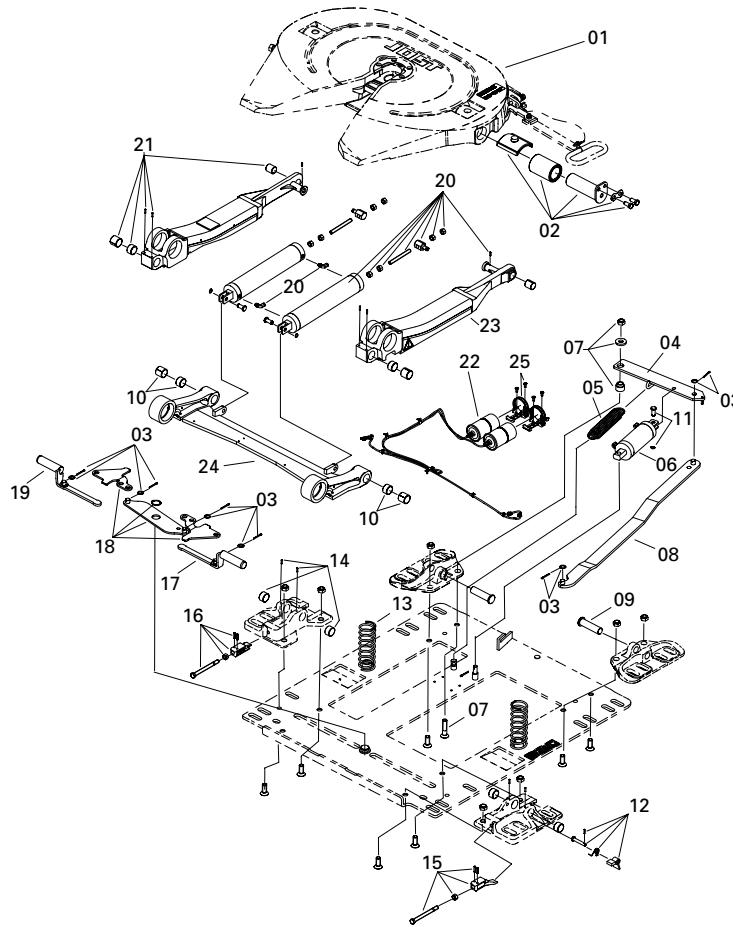
## Модификация 4:

Volvo



# JSK DH с JSK 37 E / EW

## Запасные части



Поз.	Обозначение	Примечание	Номер артикула	на JSK
01	Седельно-сцепное устройство*			
02	Опора седельно-сцепного устройства	в сборе	DH 1019902	2
03	Шплинт	в сборе	DH 1019903	1
04	Рычаг		DHE 1011600	1
05	Двойная пружина натяжения		SK 2405-23	1
06	Цилиндр замка		DHE 1011100	1
07	Распорная втулка	в сборе	DH 1019907	1
08	Тяга (DH 150)		DH 1006210	1
08	Тяга (DH 200)		DH 1019908	1
09	Палец опоры		DH 1019909	2
10	Комплект втулок 1		DH 1019910	2
11	Болт	в сборе	DHE 1003100	1
12	Стопор	в сборе	DH 1019912	1
13	Пружина		DH 1019913	2
14	Комплект втулок 2		DH 1019914	2
15	Клин справа	в сборе	DH 1019915	1
16	Клин слева	в сборе	DH 1019916	1
17	Стопорный болт справа		DH 1019917	1

Поз.	Обозначение	Примечание	Номер артикула	на JSK
18	Коленчатый рычаг	в сборе	DH 1019918	1
19	Стопорный болт слева		DH 1019919	1
20	Цилиндр	в сборе	DH 1019920	2
21	Комплект втулок 3		DH 1019921	2
22	Набор для смазки, 2 x LubeTronic для JSK DH	без шлангов	DHE 1019300	1
22	Набор для смазки, 2 x LubeTronic для JSK DH	со шлангами	DHE 1019300	1
	1 x LubeTronic для JSK EW...	о.З.	SKE 004070100	1
23	Балансир справа		DHE 1011900	1
23	Балансир слева		DHE 1012000	1
24	Податель (DH 150)		DHE 102050020	1
24	Податель (DH 200)		DHE 100150020	1
25	Держатель для смазочного набора JSK DH	в сборе	SKE 001150825	2

\* Базовая плита, опорные кронштейны и плита седельно-сцепного устройства в качестве запасных частей не поставляются.

Запасные части для седельно-сцепного устройства см. JSK 37E

## Ремкомплекты и комплекты дооборудования

Обозначение	Номер артикула	на DH
Монтажный комплект в исполнении 1 и 3: 10 x болт с шестигранной головкой M16 x 1,5 x 70 4 x болт с шестигранной головкой M16 x 1,5 x 90 14 x гайка M16 x 1,5 16 x диск A17 6 x сдвоенный диск	DH 1019950	1
Монтажный комплект в исполнении 2: 10 x болт с шестигранной головкой M20 x 1,5 x 80 4 x болт с шестигранной головкой M20 x 1,5 x 100 14 x гайка M20 x 1,5 28 x диск A21	DHE 001151245	1

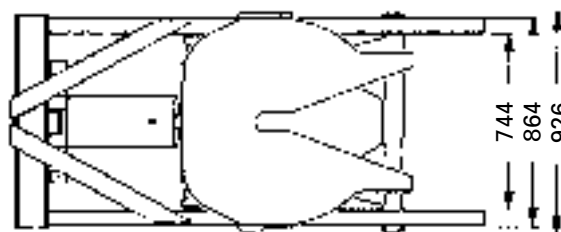
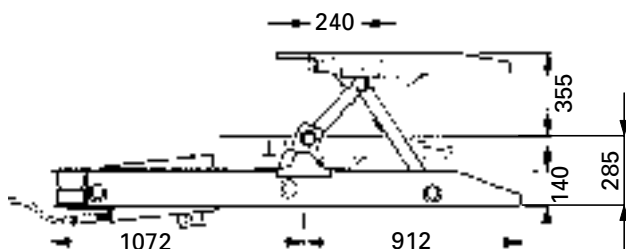
Обозначение	Номер артикула	на DH
Пневматический комплект: 1 x прибор управления 2 x Т-разъем L6/L6/L6 15 м пневматический рукав	DHE 1011800	1
Прибор управления для Volvo: для JSK DHE 027CSFF и JSK DHE 028CSFF	DHE 107900000	1

Инструкция по ремонту на странице [www.jost-world.com](http://www.jost-world.com)

# Подъемные устройства – Hydra Lift · RO★66

## Краткий обзор преимуществ

- Гидравлическое бесступенчатое поднятие
- Допустимая нагрузка на седельно-сцепное устройство (У) на дорогах общего назначения – до 22 т
- С контрольным механизмом для замка седельно-сцепного устройства и для приподнятого положения сцепного устройства
- Все функции управляются дистанционно
- Допустимая скорость в приподнятом положении – 20 км/ч
- Время поднятия составляет примерно 10 с при частоте вращения  $1200 \text{ мин}^{-1}$  насоса
- Максимальная высота поднятия – 355 мм
- Регулировка высоты под нагрузкой



### Объем поставки:

- 1 x подъемник с седельно-сцепным устройством
- 1 x гидравлический насос
- 1 x руководство по монтажу и эксплуатации
- 1 x блок управления для кабины

## Таблица выбора / поставляемые модификации

Номер артикула	Значение D (кН)	Нагрузка на седло U (т)	Масса (кг)	Масса пустого тягача (т)	Допустимая полная масса автопоезда (т)	Знак соответствия нормам (D)
RO66LA	110.5	15	600.0	10	38	M 3680
RO66LD	110.5	15	580.0	10	38	M 3680

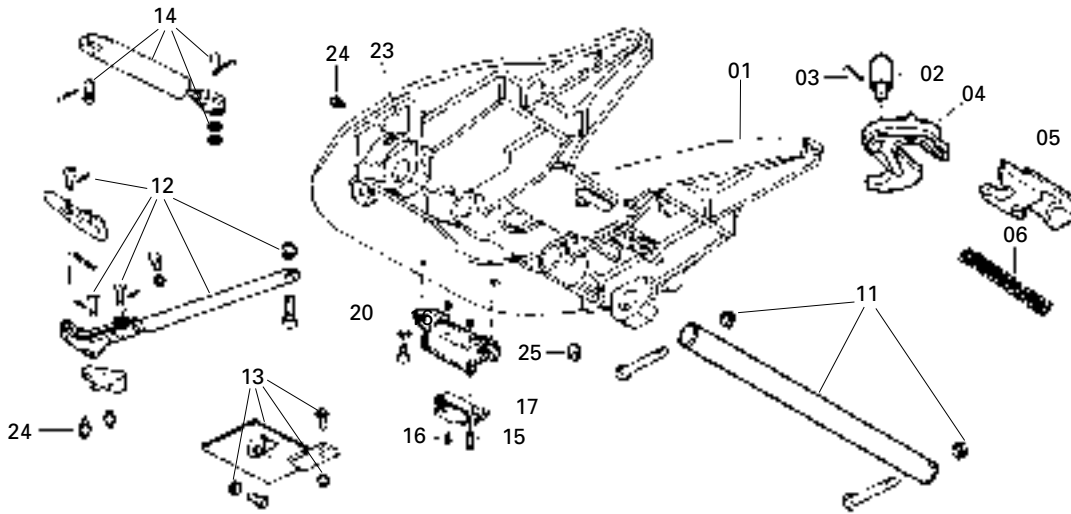
### Технические данные

Hydra Lift со специальным встроенным седельно-сцепным устройством предназначен для сцепки 2" шкворней (50) в соответствии с 94/20/EG, DIN 74080, ISO 337.

Не используется вместе с автоматической системой сцепки.

# RO\*66 LA – Плита седельно-сцепного устройства

## Запасные части

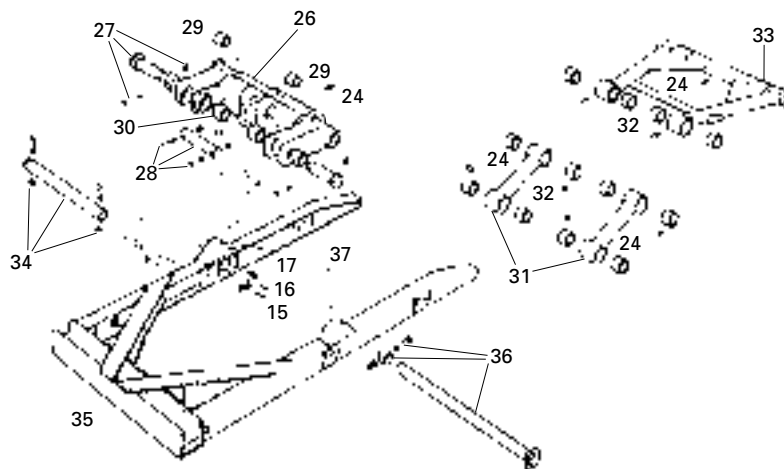


Поз.	Обозначение	Примечание	Номер артикула	на RO*66
01	Элемент плиты седельно-сцепного устройства с смонтированными частями вверх		ROE 69142	1
02	Палец крюка		ROE 52141	1
03	Шплинт	в 02		1
04	Крюк сцепки		ROE 68013	1
05	Защелка		ROE 68166	1
06	Пружина сжатия		ROE 55103	1
11	Ось		ROE 69192	1
12	Запорная ручка	с 24	ROE 69188	1
13	Крышка		ROE 69189	1

Поз.	Обозначение	Примечание	Номер артикула	на RO*66
14	Цилиндр открытия		ROE 69025	1
14	Цилиндр открытия	Начиная с 01/2016	ROE 75L215	1
15	Винт с цилиндрической головкой M4x40		ROE 30179	2
16	Винт с цилиндрической головкой M4x12		ROE 30180	1
17	Концевой выключатель		ROE 90035	1
20	Кронштейн крепления концевого выключателя		ROE 68411	1
23	Вкладыш подшипника		ROE 68133	2
24	ниппель A10x1		ROE 65018	2
25	Упорный болт		ROE 52153	1

# RO\*66 LA – Подъемные рамы

## Запасные части



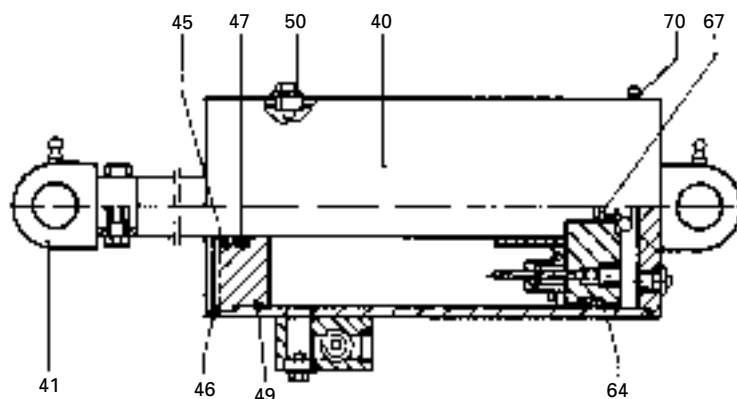
Поз.	Обозначение	Примечание	Номер артикула	на RO*66
26	Поворотный корпус	с 27 – 30	ROE 69176	1
27	Палец		ROE 69193	2
28	Ось		ROE 69190	1
29	Втулка подшипника		ROE 53203	2
30	Втулка подшипника		ROE 53179	4
31	Плечо	с 24, 32	ROE 69072	2

Поз.	Обозначение	Примечание	Номер артикула	на RO*66
32	Втулка подшипника		ROE 53178	12
33	Подъемный рычаг	с 24, 32	ROE 69071	1
34	Ось		ROE 69191	1
35	Несущая рама	с 2 x 15 – 17, 36, 37	ROE 69143	1
36	Ось		ROE 69075	2
37	Опорный кронштейн		ROE 68132	2



# RO\*66 LA – Гидравлический цилиндр

## Запасные части



Поз.	Обозначение	Примечание	Номер артикула	на RO*66
40	Гидравлический цилиндр		ROE 69136	1
41	Проушина в тяге		ROE 68391	1
45	Сальник		*	1
46	Упорное кольцо		*	1
47	У-образное кольцевое уплотнение		*	1

Поз.	Обозначение	Примечание	Номер артикула	на RO*66
49	O-Кольцо		*	1
50	Резьбовая пробка вентиляционного отверстия		ROE 68398	1
64	Уплотнение поршня		*	1
67	O-Кольцо		*	1
70	Уплотнительное кольцо		*	1

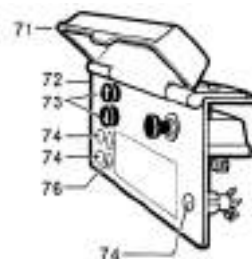
## Ремкомплекты и комплекты дооборудования

Поз.	Обозначение	Номер артикула
45, 46, 47, 49, 64, 67, 70	Ремкомплект	ROE 69305

По запросу доступны иные запасные части

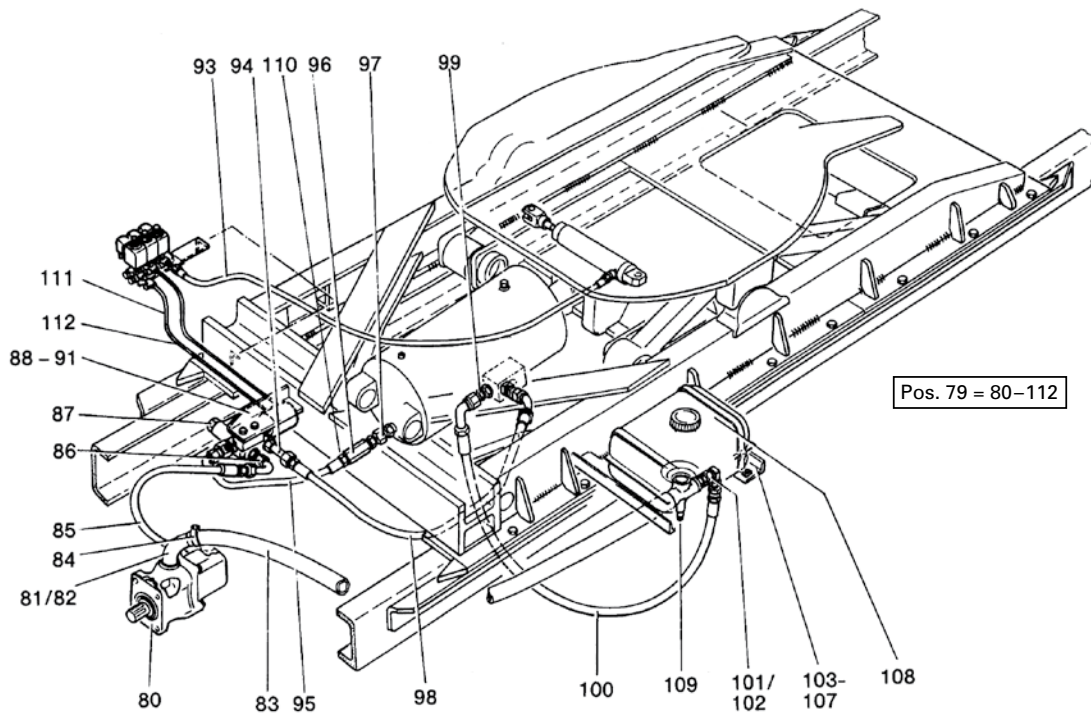
## Элемент управления

Поз.	Обозначение	Примечание	Номер артикула	на RO*66
71	Заслонка		ROE 69060	1
72	Панель управления	с 73-78	ROE 69156	1
73	Контактная клавиша		ROE 90032	2
74	Световой индикатор жёлтый/зелёный	3 шт	ROE 90053	1
76	Указательная стрелка		ROE 60031	1



# RO\*66 LA – Гидравлический комплект

## Запасные части



Поз.	Обозначение	Примечание	Номер артикула	на RO*66
79	Гидравлический комплект	содержит поз. 80-112	ROE 69169	1
79	Гидравлический комплект LD	содержит поз. 81-112	ROE 69168	1
80	Гидравлический насос		ROE 69170	1
81	Впускной патрубок		ROE 90065	1
82	O-Кольцо			1
83	Спиральный шланг			1
84	Хомут шланга			2
85	Шланг высокого давления			1
86	Угловое резьбовое соединение			3
87	Перекидной клапан управления		ROE 69171	1
88	Крепежный уголок			1
89	Вставка			1
90	Болт с шестигранной головкой			2
91	Контргайка			2
93	Воздушный шланг		ROE 90063	1
94	Вставные опоры			1
95	Шланг высокого давления			1

Поз.	Обозначение	Примечание	Номер артикула	на RO*66
96	Клапан спускного тормоза		ROE 90071	1
97	Резьбовое соединение		ROE 90062	1
98	Сливной шланг			1
99	Резьбовое соединение			2
100	Сливной шланг		ROE 90093	1
101	Резьбовое соединение			1
102	Элемент снижения		ROE 90074	1
103	Крепежная скоба			2
104	Крепежный уголок левый			1
105	Крепежный уголок правый			1
106	болт с шестигранной головкой			4
107	Шестигранная гайка			4
108	Гидравлический бак	с тройником109	ROE 90066	1
109	Тройник			1
110	Уплотнительное кольцо			1
111	Резьбовое соединение			1
112	Труба 3 м			1

## Ремкомплекты и комплекты дооборудования

Поз.	Обозначение	Номер артикула
•	Резьбовое соединение для блока управления клапанным механизмом	ROE 90100

# Механизмы перемещения

С помощью механизмов перемещения можно изменить (передвинуть) позицию седельно-сцепного устройства на седельном тягаче. Благодаря этому коэффициент нагрузки на ось и распределение нагрузок можно оптимизировать и сократить габаритную длину автопоезда для транспортировки на паромах или привести в соответствие с требованиями национальных предписаний.

Новый ProTech Slider для стандартных седельно-сцепных устройств предлагает огромное преимущество

в весе (до 25 кг) по сравнению с аналогичными устройствами Slider. ProTech Slider также предназначен для широких схем отверстий в рамах.

Механизмы перемещения JSK SL выборочно снабжены пневматическим управлением и поставляются как укомплектованный блок со встроенным седельно-сцепным устройством.

Механизмы перемещения EV HD фирмы JOST используются для установки всех видов седельно-сцепных устройств большой грузоподъемности с соединительными отверстиями в соответствии ISO 3842.

При монтаже необходимо принимать во внимание соответствующие национальные предписания, а также инструкции по монтажу от JOST, которые Вы найдете на веб-странице [www.jost-world.com](http://www.jost-world.com).



## Установка механизмов перемещения

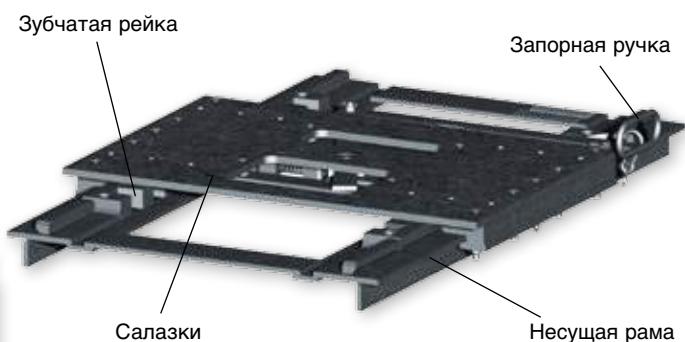
Механизм перемещения монтируется на вспомогательных рамах седельного тягача. Дополнительная монтажная плита не

требуется. Дальнейшую информацию по монтажу механизма перемещения Вы найдете в инструкции по монтажу.

### JSK SL / ProTech



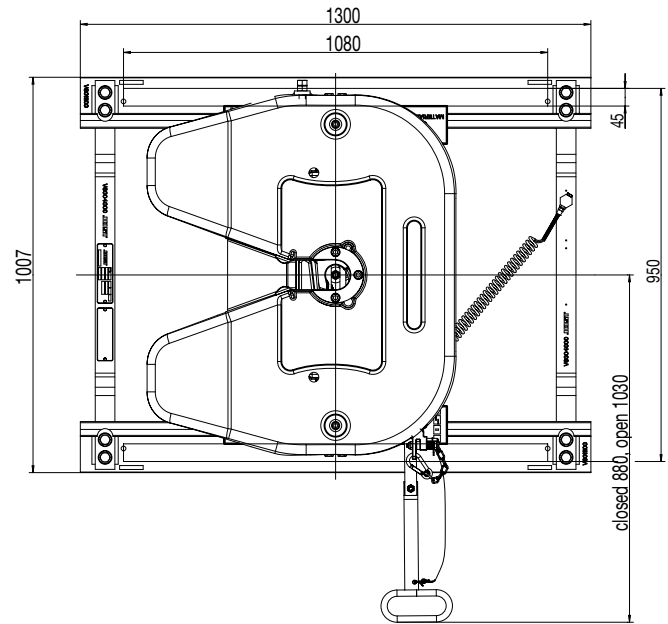
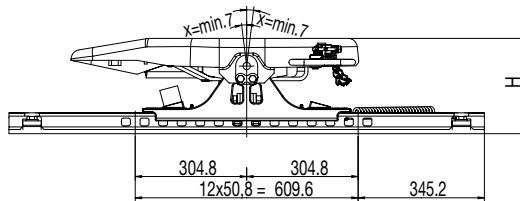
### EV HD / EV M



# Механизмы перемещения · ProTech

## Краткий обзор преимуществ

- Очень маленький вес
- пригодны для широких схем отверстий в рамах
- подводные кулачки помогают правильно расположить шкворни в процессе сцепки седельного тягача с полуприцепом
- возможна установка Fleetmaster Handle



## Показатели нагрузки

Тип	Значение D (кН)	Нагрузка на седло U (т)	Знак соответствия нормам (ECE)
JSK PO	152	20	E1 55R-01 2197

Инструкцию по монтажу Вы найдете, перейдя по ссылке [www.jost-world.com](http://www.jost-world.com)

- Устройство ProTech Slider не подходит для использования на строительных площадках.
- Допустимая грузоподъемность действительна на дорогах общего назначения по транспортным меркам, принятым в центральной Европе.
- При условиях применения, отличающихся от описанных выше, мы рекомендуем обратиться за информацией к изготовителю.

## Технические данные

Приспособлено для 2" шкворней (класса G50) в соответствии с ECE R55-01, DIN 74083, ISO 4086 и поворотных клиньев в соответствии с ECE R55-01, DIN 74085.



## Коды заказа для ProTech Slider

### Компоненты и варианты

Седельно-сцепное устройство JSK PO	Высота H конструкции	Варианты запорной ручки / SK-Модификация	Схемы отверстий изготовителей TC (все KTL)	
<b>DO</b> = JSK 36 D (штампованная сталь)	<b>33</b> = 175 мм	<b>06</b> = Slider ручной	<b>AA</b> = Стандарт (без схемы отверстий, без специфики заказчика)	
<b>EO</b> = JSK 37 E (литая сталь)	<b>47</b> = 205 мм	<b>20</b> = Slider пневматический	<b>FC</b> = Mercedes-Benz Схема отверстий, Новый Actros (MP4)	950 / M20
	<b>71</b> = 260 мм	<b>T6</b> = Slider ручной / JSK 37 EW / LubeTronic 1Point	<b>CB</b> = Renault / Volvo Схема отверстий	930 / M14 / усиленная траверса
		<b>I3</b> = Slider пневматический / JSK 37 EW / LubeTronic 1Point	<b>FT</b> = Renault / Volvo Схема отверстий с короткой ручкой	930 / M14 / усиленная траверса
		<b>D6</b> = Slider ручной / JSK 36 D + 3 Датчика*		
		<b>D5</b> = Slider пневматический / JSK 36 D + 3 Датчика*		
		* = усиленная траверса возможна только с повышенным вспомогательным углом		

#### Условные обозначения:

JSK 37 EW = исполнение без трудоемкого обслуживания, с антифрикционными пластинами

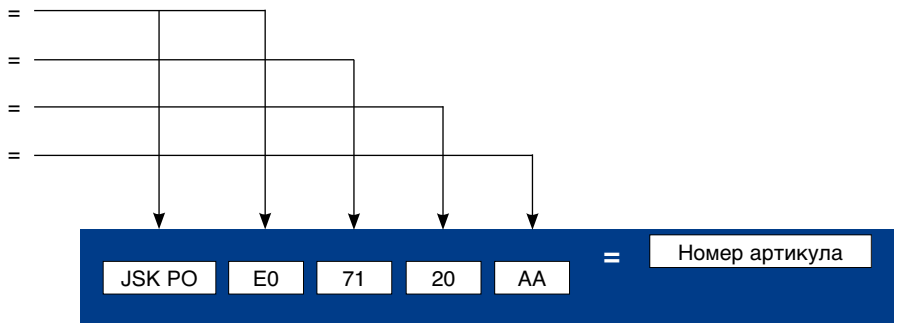
### Пример для номера артикула – JSK PO E0 71 20 AA

Седельно-сцепное устройство =

Высота конструкции =

Варианты (запорная ручка / техобслуживание) =

Схемы отверстий изготовителей TC =



#### Крепежные комплекты

Схемы отверстий изготовителей TC	Номер артикула	Количество на PO
FC	SLE 00000820	1

#### Дистанционная индикация

Номер артикула	Обозначение	Масса (кг)
SKE 501620200	3-сенсорный дисплей, 24 В (европейский стандарт)	0,075
SKE 501620500	3-сенсорный дисплей, 12 В	0,075

дополнительно с

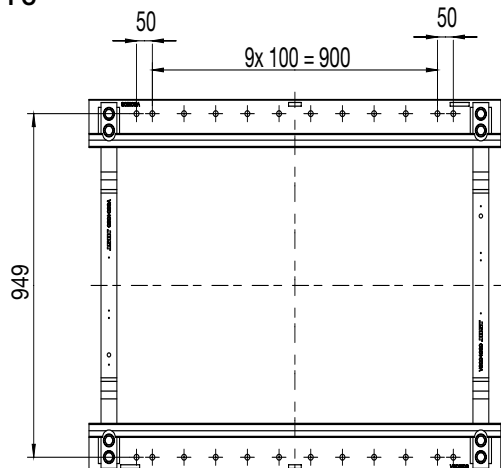


#### Комплект проводов

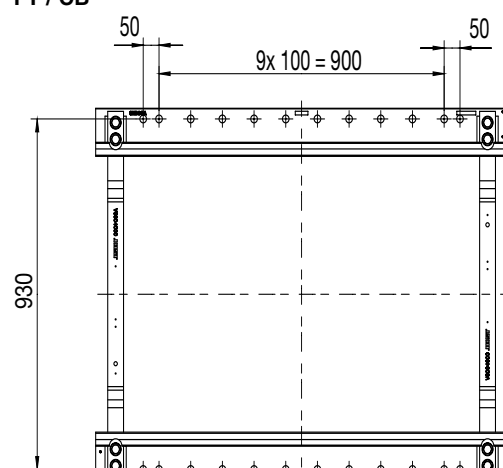
Номер артикула	Обозначение	Масса (кг)
SKE 002110200	ADR (для перевозки опасного груза)	1,85

#### Схемы отверстий изготовителей TC

FC

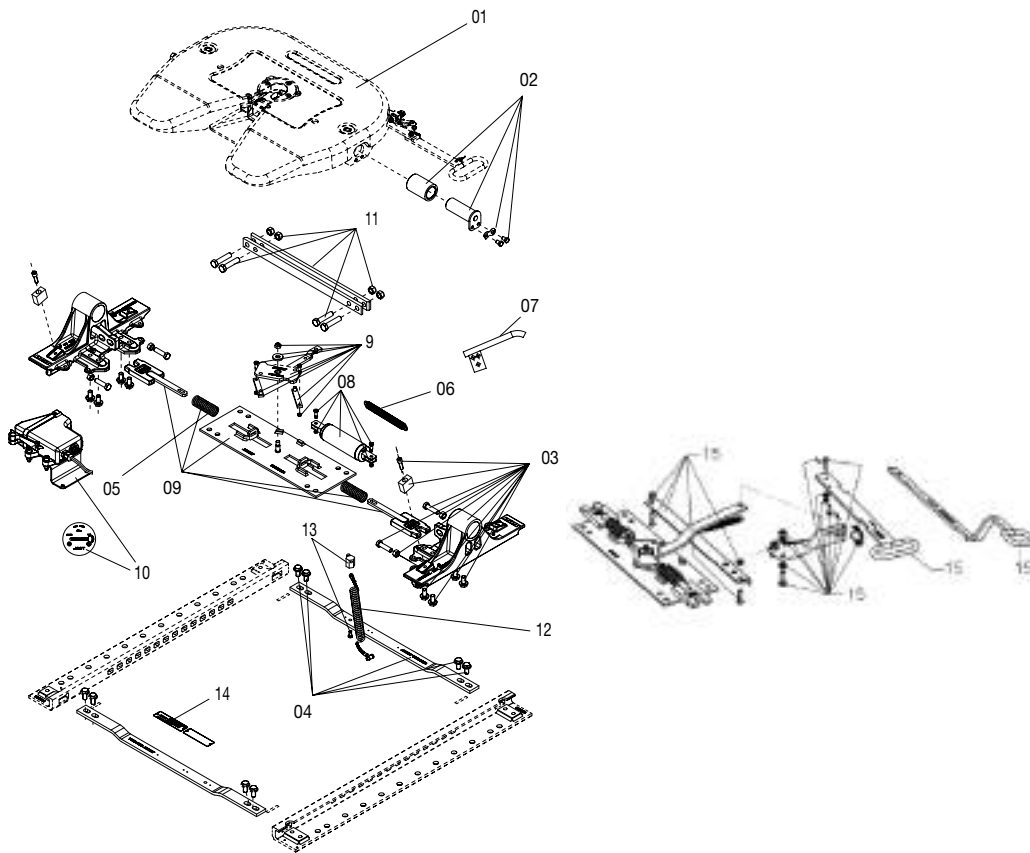


FT / CB



## JSK ProTech

## Запасные части



Поз.	Обозначение	Примечание	Номер артикула	на JSK
01	Седельно-цепное устройство	*		1
02	Опора	для JSK POE0xxxxxx	SK 3121-61	1
02	Опора	для JSK POD0xxxxxx	SK 2921-051	1
03	Опорный кронштейн, набор ВН 175	для JSK POD03306xx	SLE 603240020	2
03	Опорный кронштейн, набор ВН 175		SLE 603240120	2
03	Опорный кронштейн, набор ВН 205	для JSK POE0xxxxxx	SLE 603800020	2
03	Опорный кронштейн, набор ВН 205	для JSK POD0xxxxxx	SLE 603800120	2
03	Опорный кронштейн, набор ВН 260		SLE 603260020	2
04	траверса, набор		SLE 600400020	2
05	Пружина сжатия		SLE 201330020	1
06	Двойная пружина натяжения		SLE 202610000	2
07	Блокировочный элемент, набор	для JSK 37 E/JSK 36 D	SKE 501810000	1

Поз.	Обозначение	Примечание	Номер артикула	на JSK
08	Цилиндр, набор		SLE 202410020	2
09	Монтажная плита, набор ручной		SLE 603450000	1
09	Монтажная плита, набор пневматический		SLE 600102000	1
10	Рычаг управления, набор		V 1021-54	1
10	Рычаг управления, набор	для JSK POD07120EK	SLE 601680000	1
11	Распорка, набор		SLE 601960020	1
12	Пневмат. Трубка		SLE 203070000	1
13	Соединительный элемент, набор		SLE 203050200	1
14	Заводская табличка	по запросу		1
15	Запорная ручка, набор ВН 175/205 ручной		SLE 603360020	1
15	Запорная ручка, набор ВН 260 ручной*		SLE 603480020	1

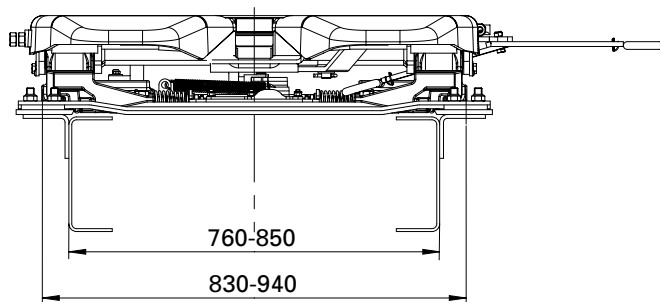
\* Запасные части для седельно-цепного устройства см. JSK 37 E или JSK 36 D  
Зубчатые рейки и плита в качестве запасных частей не поставляются.

Инструкция по ремонту на странице [www.jost-world.com](http://www.jost-world.com)

# Механизмы перемещения · JSK SL

## Краткий обзор преимуществ

- Небольшой вес
- Пригодны для всех серийно выпускаемых схем отверстий в рамах
- Оптимальная защита от коррозии за счет катодного окрашивания

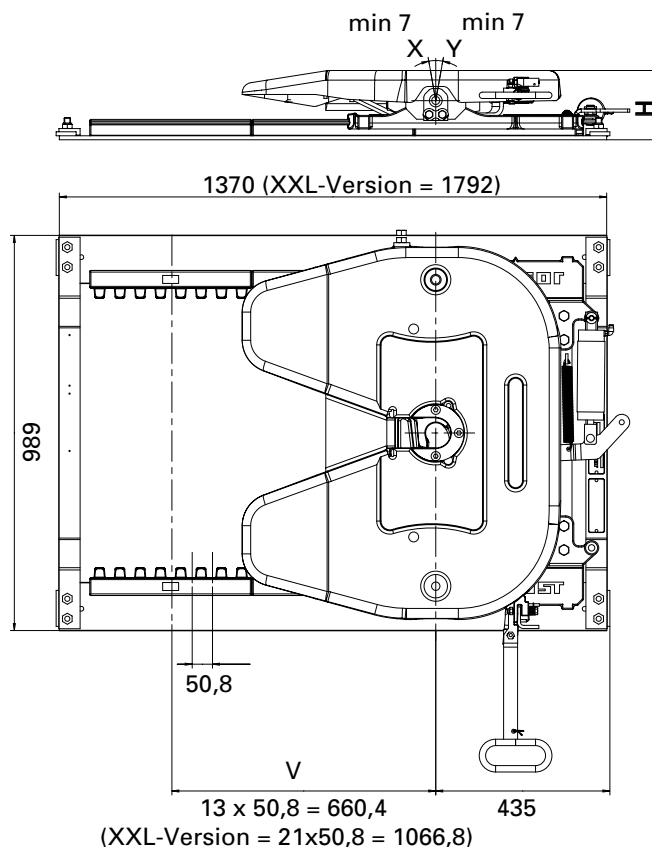


V = величина перемещения:

## Показатели нагрузки

Тип	Значение D (кН)	Нагрузка на седло U (т)	Знак соответствия нормам (ECE)
JSK SL	152	20	E1 55R-01 1151

Инструкция по эксплуатации доступна на сайте [www.jost-world.com](http://www.jost-world.com)



- Устройство JSK SL не пригодно для использования на строительных площадках.
- Допустимая грузоподъемность действительна на дорогах общего назначения по транспортным меркам, принятым в центральной Европе.
- При условиях применения, отличающихся от описанных выше, мы рекомендуем обратиться за информацией к изготовителю.

## Технические данные

Приспособлено для крепления 3 1/2" шкворней (класса G50) в соответствии с ECE R55-01, DIN 74083, ISO 4086 и поворотных клиньев в соответствии с ECE R55-01, DIN 74085.

## Коды заказа для JSK SL

### Компоненты и варианты

Седельно-сцепное устройство JSK SL	Высота Н конструкции	Варианты запорной ручки / SK-Модификация	Схемы отверстий изготовителей ТС (все KTL)
DO = JSK 36 D (штампованная сталь)	32 = 173 мм	06 = Slider ручной	AA = Стандарт (без схемы отверстий, без спецификации заказчика)
EO = JSK 37 E (литая сталь)	45 = 203 мм	07 = Slider ручной / JSK 37 EW	FV = Iveco Схема отверстий 920 / M16
	73 = 263 мм	T6 = Slider ручной / JSK 37 EW / LubeTronic 1Point	DR = DAF Схема отверстий 880 / M16 / 150 / 100 / 200
		D6 = Slider ручной / JSK 36 D + 3 Датчика*	CK = MAN Схема отверстий 880 / M16
		20 = Slider пневматический	CN = RVI Схема отверстий 900 / M16
		21 = Slider пневматический / JSK 37 EW	DV = RVI Схема отверстий 940 / M16
		I3 = Slider пневматический / JSK 37 EW / LubeTronic 1Point	EC/GA = Scania Схема отверстий* 880 / M18 / усиленная траверса
		D5 = Slider пневматический / JSK 36 D + 3 Датчика*	BC/GC = Scania Схема отверстий 880 / M18
		V2 = Slider пневматический / JSK 37 E / 1 сенсор на слайдер**	BD = Volvo Схема отверстий 930 / M12
		X6 = XXL Slider ручной	DF = JOST Схема отверстий 880 / M16 XXL Slider
		X4 = XXL Slider ручной / JSK 37 EW / LubeTronic 1Point	
		X8 = XXL Slider пневматический	
		X5 = XXL Slider пневматический / JSK 37 EW / LubeTronic 1Point	

\* = усиленная траверса возможна только с повышенным вспомогательным углом  
\*\* = рассчитаны только на монтажную высоту 173 и 203 мм, а также в сочетании со схемами отверстий типа GA/GC

#### Условные обозначения:

JSK 37 EW = исполнение без трудоемкого обслуживания, с антифрикционными пластинами

**XXL-Slider только с „AA“ или „DF“ схемой отверстия**

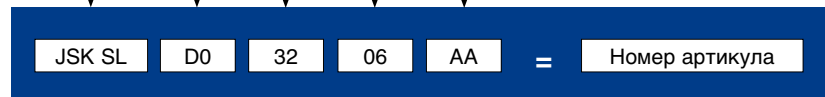
### Пример для номера артикула – JSK SL D0 32 06 AA

Седельно-сцепное устройство =

Высота Н конструкции =

Варианты (запорная ручка / техобслуживание) =

Схемы отверстий изготовителей ТС =



### Крепежные комплекты

Схемы отверстий изготовителей ТС	Номер артикула	Количество на SL
CT / FV	SLE 000000120	1
CK	SLE 000000120	1
CN / DV	SLE 000000120	1
BP	SLE 000000120	1
CP / DR	SLE 000000120	1
DF	SLE 000000120	2
BD	SLE 000000320	1
EC / BC	SLE 000000220	1
CB	SLE 000000720	1

### Дистанционная индикация

Номер артикула	Обозначение	Масса (кг)
SKE 501620200	3-сенсорный дисплей, 24 В (европейский стандарт)	0,075
SKE 501620500	3-сенсорный дисплей, 12 В	0,075

### Комплект проводов

Номер артикула	Обозначение	Масса (кг)
SKE 002110200	ADR (для перевозки опасного груза)	1,85

дополнительно с



### Fleetmaster Handle

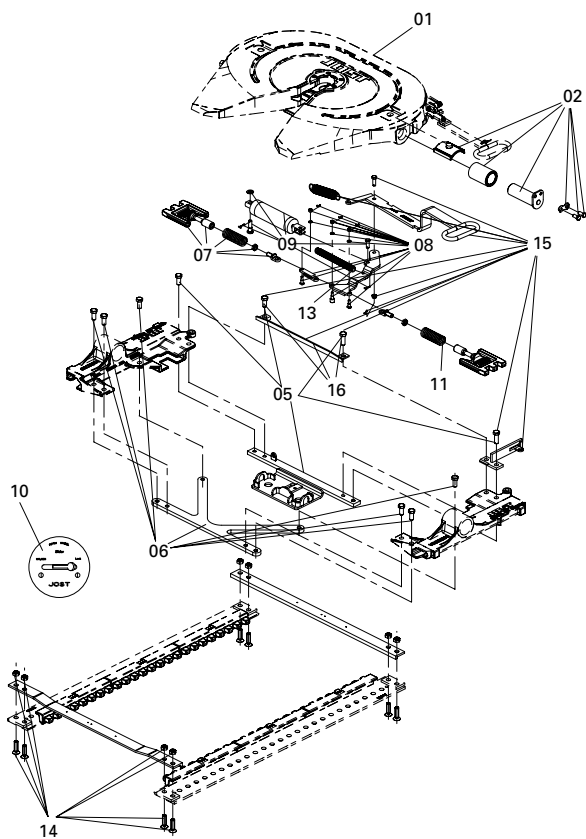
Номер артикула	Обозначение	Масса (кг)
SKE 070616469	Комплект для механизма сдвига с ручным управлением	2,00
SKE 070616416	Комплект для механизма сдвига с пневмоуправлением	2,00

Срок поставки по запросу (не все комбинации возможны)



# JSK SL

## Запасные части



Поз.	Обозначение	Примечание	Номер артикула	на JSK	Поз.	Обозначение	Примечание	Номер артикула	на JSK
01	Седельно-цепное устройство	*		1	13	Двойная пружина натяжения		SLE 202610000	1
02	Опора	для JSK SLEOxxxxxx	SK 3121-61	1	14	Траверса, набор		SLE 201380020	2
02	Опора	для JSK SLDOxxxxxx	SK 2921-051	1	14	усиленная траверса, набор Scania		SLE 201380320	2
05	Опора, набор		SLE 202210020	1	15	Запорная ручка, набор BH 263	для ручной модифик.	SLE 202720020	1
06	Крепление распорками, набор		SLE 202120020	1	15	Запорная ручка, набор BH 203	для ручной модифик.	SLE 202850020	1
07	Блокиратор, набор		SLE 202520020	2	15	Запорная ручка, набор BH 173	для ручной модифик.	SLE 202420020	1
08	Рычаг, набор		SLE 202300020	1	15	Запорная ручка, набор BH 220	для ручной модифик.	SLE 202850020	1
09	Цилиндр, набор	для пневмат. модифик.	SLE 202410020	1	16	Перемычка, набор	для ручной модифик.	SLE 202770020	1
10	Пневматика, набор	для пневмат. модифик.	V 1021-54	1	16	Перемычка, набор	для пневмат. модифик.	SLE 203300020	1
11	Пружина сжатия		SLE 201330020	2					

\* Запасные части для седельно-цепного устройства – см. JSK 37 E или JSK 36 D  
Зубчатые рейки, опорные кронштейны и плита в качестве запасных частей не поставляются.

Опорные кронштейны не доступны в качестве запасной части

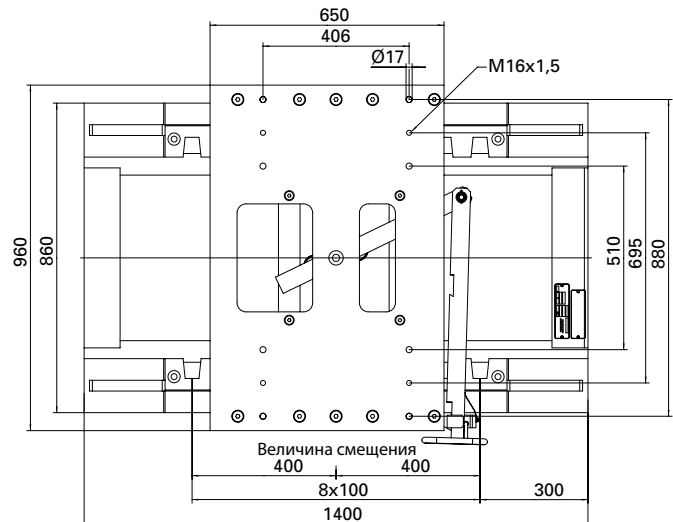
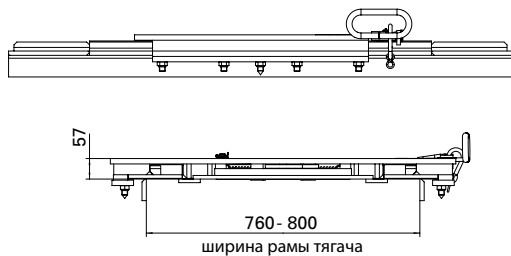
# Механизмы перемещения · EV HD

## Краткий обзор преимуществ

- Механизм перемещения автомобилей большой грузоподъемности
- Особо прочный
- 8 положений перемещения

### EV HD-800-6

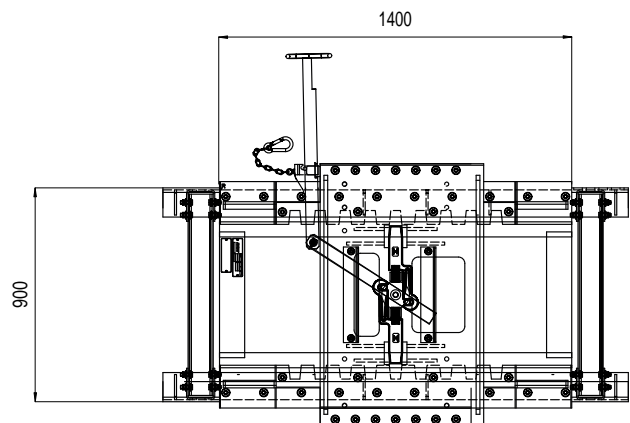
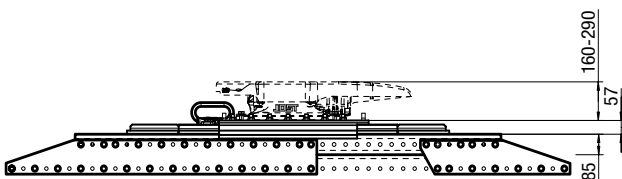
Номер артикула	Значение D (кН)	Нагрузка на седло U (т)	Масса (кг)	Знак соответствия нормам (ECE)
EV HD-800-6	260	36	226.0	E1 55R-01 1266



### EVHD850101AA (Volvo и MB Actros MP4)

Номер артикула	Значение D (кН)	Нагрузка на седло U (т)	Масса (кг)	Знак соответствия нормам (ECE)
EVHD850101AA*	260	36	323.0	E1 55R-01 1902

\* Монтажный комплект: SLE 203730000 (Volvo)



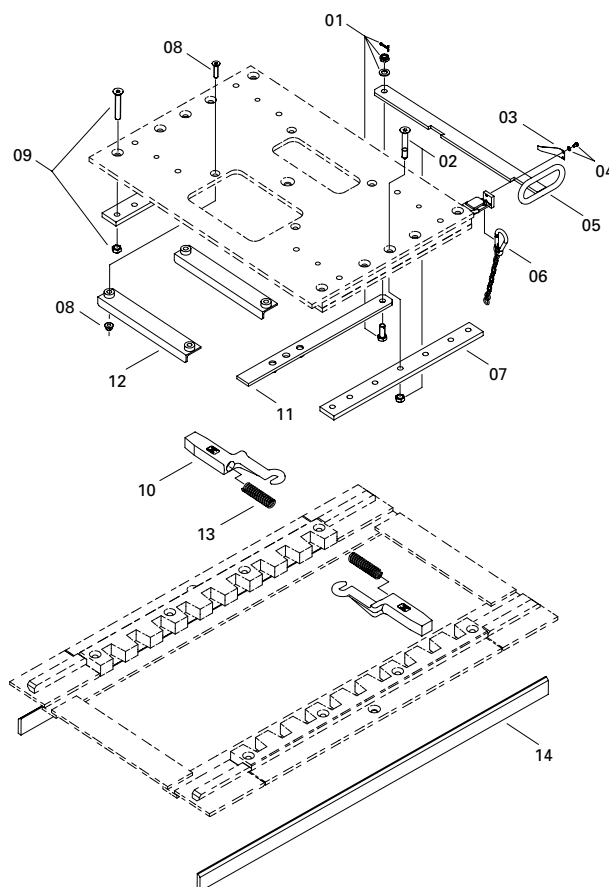
Данные по нагрузкам действительны при эксплуатации на дорогах с твердым покрытием и для общепринятых в Центральной Европе условий.

#### Технические данные

Механизм перемещения со схемой соединительных отверстий ISO 3842 для седельно-сцепных устройств в соответствии с DIN 74084 (седельно-сцепные устройства автомобилей большой грузоподъемности) с высотой конструкций седельно-сцепного устройства до 290 мм. При высоте конструкции 160 мм угол наклона ограничен (значение X = 7°, значение Y = 6°, см. JSK 38 C)

# EV HD-800-6

## Запасные части



### EV HD-800-6

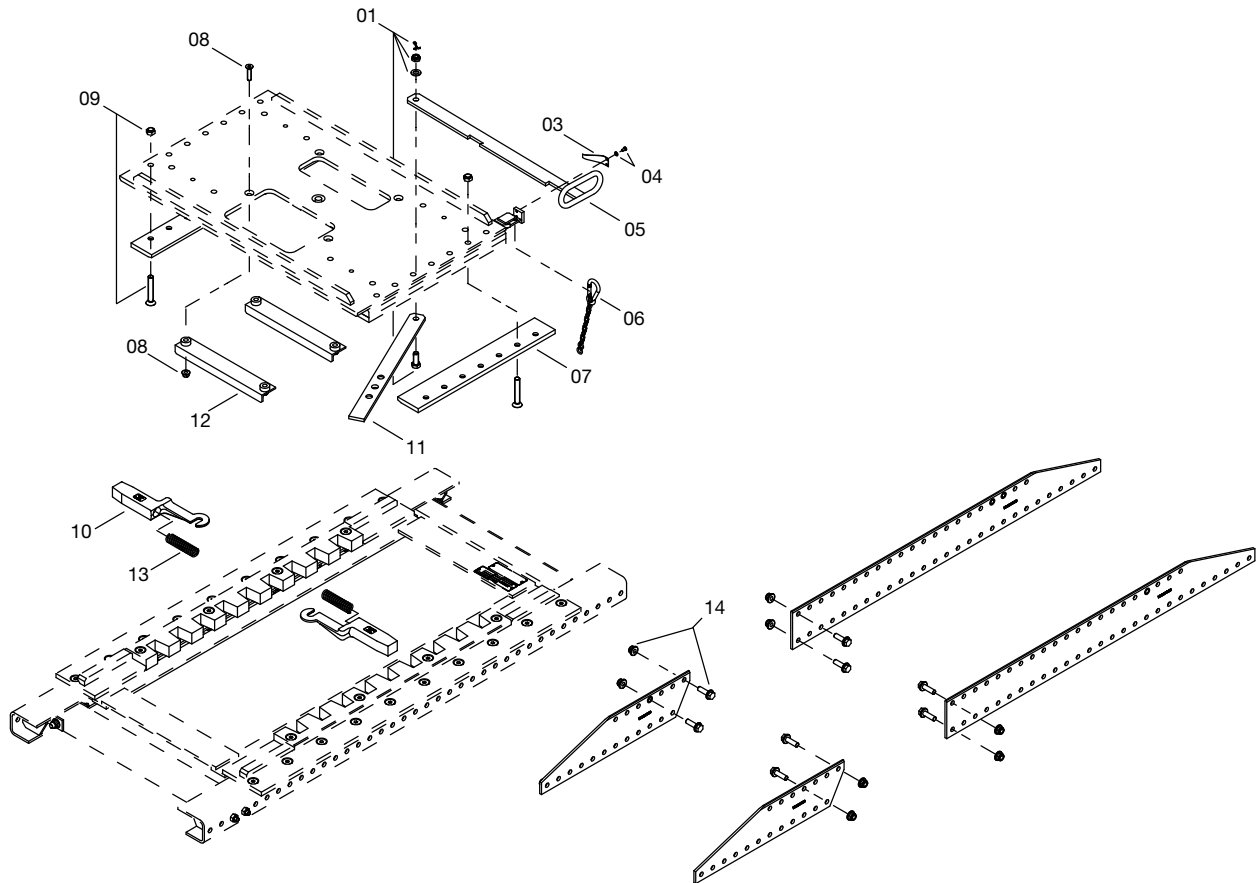
Поз.	Обозначение	Примечание	Номер артикула	на JSK	Поз.	Обозначение	Примечание	Номер артикула	на JSK
01	Болт с шестигранный	в сборе	V 2021-09	1	08	Болт		NTE 001970000	1
02	Указатель	в сборе	V 2021-01	2	09	Винт с утопленной головкой	в сборе	V 2021-02	8
03	Рессора		SK 1859	1	10	Задвижка	в сборе	SLE 200511120	2
04	Болт с шестигранный	в сборе	V 2021-04	2	11	Рычаг	в сборе	V 2005-30	1
05	Запорная ручка	в сборе	SLE 200527520	1	12	Направляющая рычага	в сборе	SLE 200510720	2
06	Карабин с цепью		V 1021-29	1	13	Пружина сжатия		SLE 200510000	2
07	Пластина		V 2005-52	2	14	Пластина		V 2005-06	2

### Крепежные комплекты для EV HD-800-6

состоит из	для крепления	Номер артикула	Количество
	Механизм перемещения EV HD-800-6 на вспомогательной раме	V 2021-17	
Болт с шестигранный M14 x 1,5 x 40			20
Контргайки M14 x 1,5			20
Ограничительная пластина			4
Винт с утопленной головкой M16 x 1,5 x 80			8
Контргайки M16 x 1,5			8
	Седельно-цепное устройство на EV HD-800-6	V 2021-16	
Болт с шестигранный M16 x 1,5 x 70			4
Болт с шестигранный M16 x 1,5 x 40			4
Контргайки M16 x 1,5			8
Диск 17			12
Болт с шестигранный M16 x 1,5 x 130			4
Ограничительная пластина 15 x 15 x 100			6

# EVHD850101AA (Volvo и MB Actros MP4)

## Запасные части



### EVHD850101AA

Поз.	Обозначение	Примечание	Номер артикула	на JSK	Поз.	Обозначение	Примечание	Номер артикула	на JSK
01	Болт с шестигранный	в сборе	V 2021-09	1	09	Винт с утопленной головкой	в сборе	V 2021-02	14
03	Рессора		SK 1859	1	10	Задвижка	в сборе	SLE 200511120	2
04	Болт с шестигранный	в сборе	V 2021-04	2	11	Рычаг	в сборе	V 2005-30	1
05	Запорная ручка	в сборе	SLE 200527520	1	12	Направляющая рычага	в сборе	SLE 200510720	2
06	Карабин с цепью		V 1021-29	1	13	Пружина сжатия		SLE 200510000	2
07	Пластина		V 2005-52	2	14	Монтажный комплект (VOLVO)		SLE203730000	1
08	Болт		NTE 001970000	1	14	Монтажный комплект (Новый Actros MP4)*		A 663 315 05-21	1

\* заказывается отдельно через Mercedes-Benz

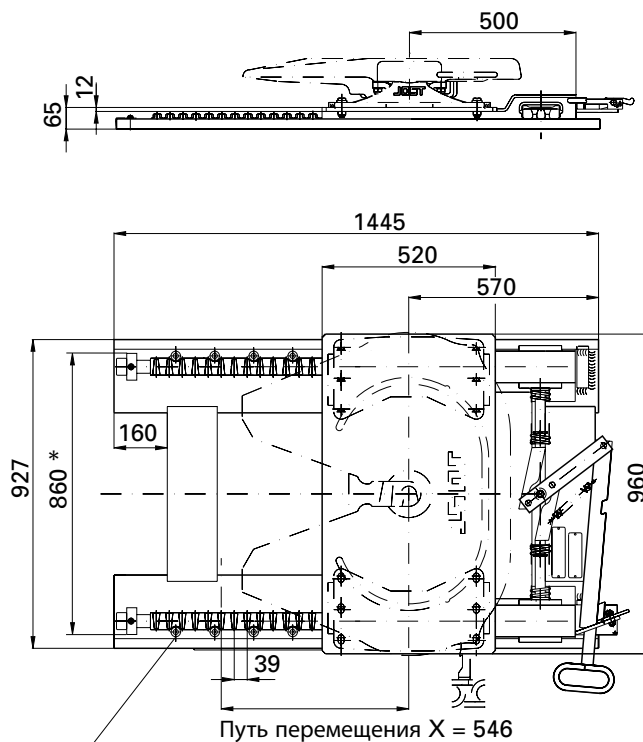
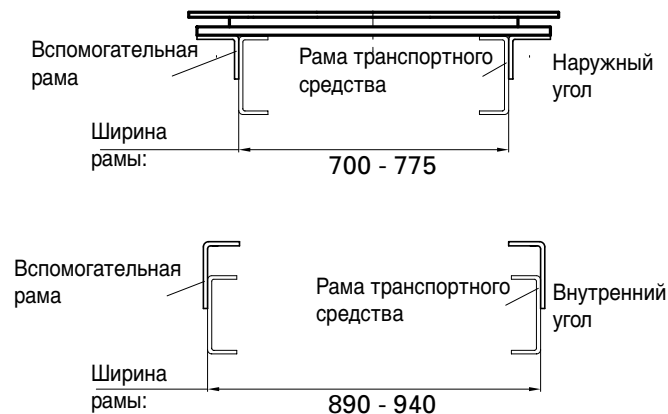
### Монтажные комплекты/Крепежные комплекты для EVHD850101AA

состоит из	для крепления	Номер артикула	Количество
	Механизм перемещения EVHD850101AA на вспомогательной раме (VOLVO)	SLE203730000	
Крепежная пластина 650x143x8			2
Крепежная пластина 1350x143x8			2
Болт с шестигранный M14x45			76
Болт с шестигранной головкой M14			76
	Седельно-сцепное устройство на EVHD850101AA	SLE000000620	
Болт с шестигранный M16x1,5x70			4
Контргайки M 16x1,5			4
Диск 17			12
Болт с шестигранный M16x40			4
Болт с шестигранный M16x60			4
Ограничительная пластина 15x15x100			2
Ограничительная пластина 12x25x100			4

# Механизмы перемещения · EV M

## Монтаж на раме транспортного средства

подходит для рам с наружными углами шириной 700-775 мм Для рам с внутренними углами шириной 890-940 мм.



\* рекомендованная схема отверстий  
10 x отверстий с каждой стороны для болтов с потайной головкой M14

## Таблица выбора / поставляемые модификации

Номер артикула	Значение D (кН)	Нагрузка седло U (т)	Масса (кг)	Знак соответствия нормам (EG)
EV M	133	18	186.0	e1 00-0413

\* не сверленный

## Технические данные

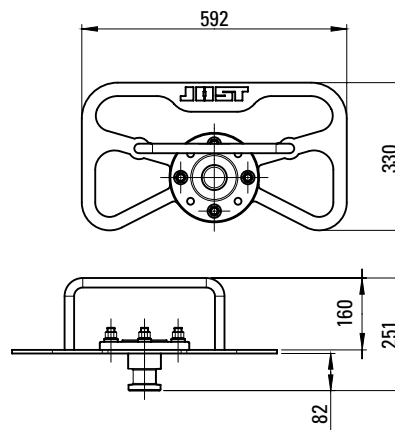
Механизм перемещения со схемой соединительных отверстий ISO 3842 для седельно-сцепных устройств в соответствии с DIN 74081, с высотой конструкций седельно-сцепных устройств до 250 мм, в особенности для JSK 42 с DIN-опорой.



## Комплектующие · Мастер установки

Совместимый со всеми 2" дюймовыми шкворнями.

Номер артикула: SKE 008630000



### Применение

Встраиваемое устройство JOST послужит Вам хорошим помощником: Блокировка седельно-сцепных устройств от JOST может быть легко, быстро и точно проверена, а при необходимости – проведена заново. Встраиваемое устройство рассчитано на все седельно-сцепные устройства 2", а также 3 1/2" при использовании адаптера шкворней.\*\*

### Ваше преимущество

- Установка или демонтаж седельно-сцепного устройства, по возможности, без прицепа проста и экономит время
- за счет экономии места и прочности
- упрощается установка сенсора шкворней на седельно-сцепных устройствах с сенсорной системой

\* Адаптер шкворней не имеет разрешения ECE и не может быть использован для общественного транспорта.

## Комплектующие · Устройство автоматической подачи смазки

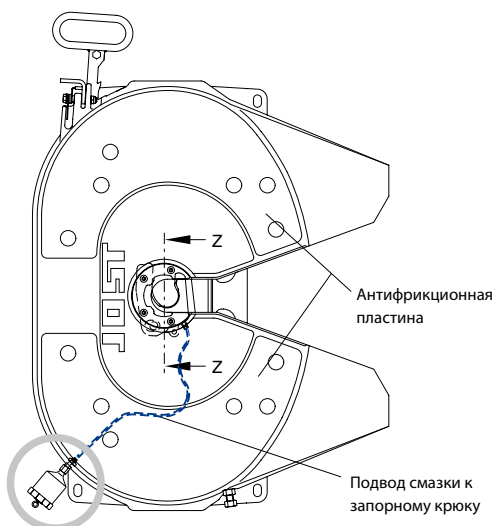
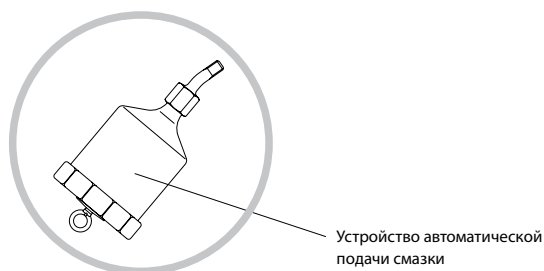
Благодаря автоматической подаче смазки, все пользователи седельно-сцепного устройства с малым обслуживанием имеют возможность сэкономить время и деньги. Механизм замка седельно-сцепного устройства обеспечивается смазкой до 6 месяцев.

Мы рекомендуем для предохранения опорной плиты и шкворня от загрязнения и коррозии, неизбежных в ходе ежедневной эксплуатации:

- Регулярную чистку
- Легкую смазку плиты полуприцепа
- Смазку шкворня и замка седельно-сцепного устройства тягача
- Применение автоматической подачи смазки

Эти меры по уходу необходимо выполнять каждые 50.000 км или раз в полгода, при неблагоприятных условиях эксплуатации каждые 25.000 км. Устройство автоматической подачи смазки, установленное на торце плиты седельно-сцепного устройства, обеспечивает необходимую автоматическую смазку замка. Смотри руководство по эксплуатации и монтажу для автоматической подачи смазки.

Номер артикула: SK 3108-012



# Комплектующие · Калибр для контроля границ допуска по износу 2" и 3 1/2"

Контрольное устройство износа от JOST послужит Вам хорошим помощником: Замок седельно-сцепных устройств JOST в заводском исполнении установлен таким образом, что рабочий зазор при новом шкворне составляет 0,3 мм в направлении движения.

Данный продольный зазор может увеличиться до 2 мм за счет износа запорного крюка или кольца. 2" седельно-сцепные устройства (класса G 50) производства JOST предлагают возможность непрерывного регулирования для компенсации

износа замка седельно-сцепного устройства. В случае, если возможность регулировки исчерпана, необходим ремонт. Контрольный калибр износа от JOST позволяет определить, находится ли в допустимых границах износ 2" шкворня и 2" ССУ. Проверка замка ССУ производится в закрытом положении, с отцепленным полуприцепом.

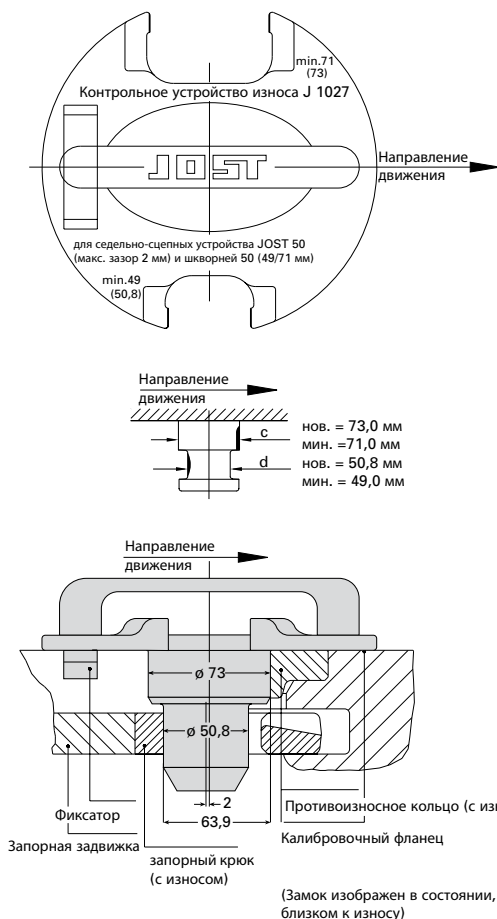


Номер артикула: J 1027

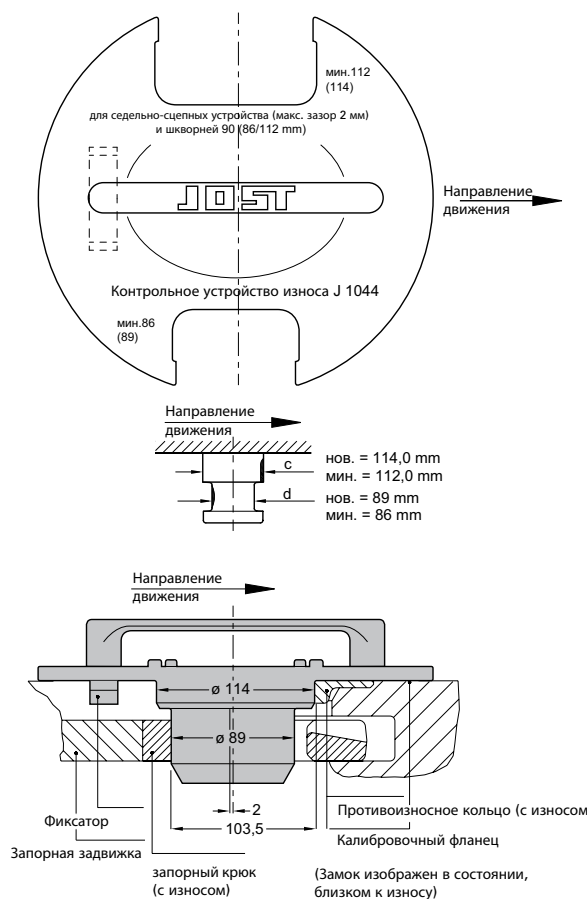
## Ваше преимущество

- контрольный калибр для всего – как для блокировки седельно-сцепного устройства, так и для шкворней
- облегчает проверку на износ и экономит время
- легкий и простой в использовании

Номер артикула: J 1027 для 2"



Номер артикула J 1044 для 3 1/2"



**Примечание:**

Дальнейшие указания по проверке в сцепленном состоянии Вы найдете в руководстве по ремонту фирмы JOST для седельно-сцепных устройств.